

歡迎複製 免費流通

**國內 外無障礙環境
比較實例**

王武烈建築師事務所 提供

第5部分資料

2005.03.12 增修版

五、樓梯、階段

樓梯：梯階前方應設警示帶 長野 關西

O



O



梯階前方應設置防跌警示帶位置 日本 高市

O



X



樓梯：梯階前方應設警示帶 橫濱市

○



○



人行地下道入口

梯階鼻端警示漆

?

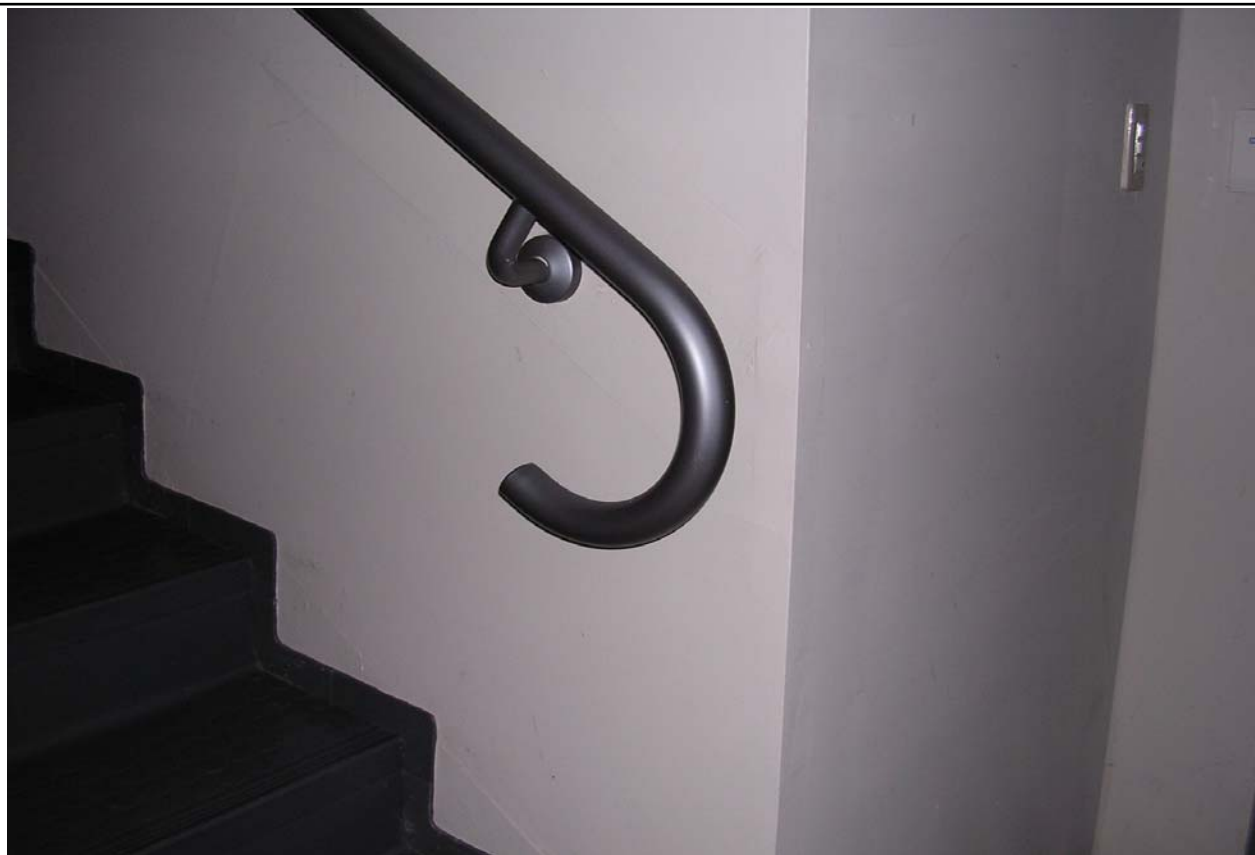


0



樓梯扶手彎勾處理 但不理想

O
X



彎轉處九十度就可以 上圖看來反而
會勾住衣服

請注意建築設計施工編第三十六條但
書 **學校** **醫院** **集會堂** 商場 市場都應
該設置**兩側扶手**

水平延伸
0



0



樓梯：注意其扶手及防護緣

0



0



O



注意扶手連續不中斷以及輪椅管
擋設施

樓梯：早期並非通用設計

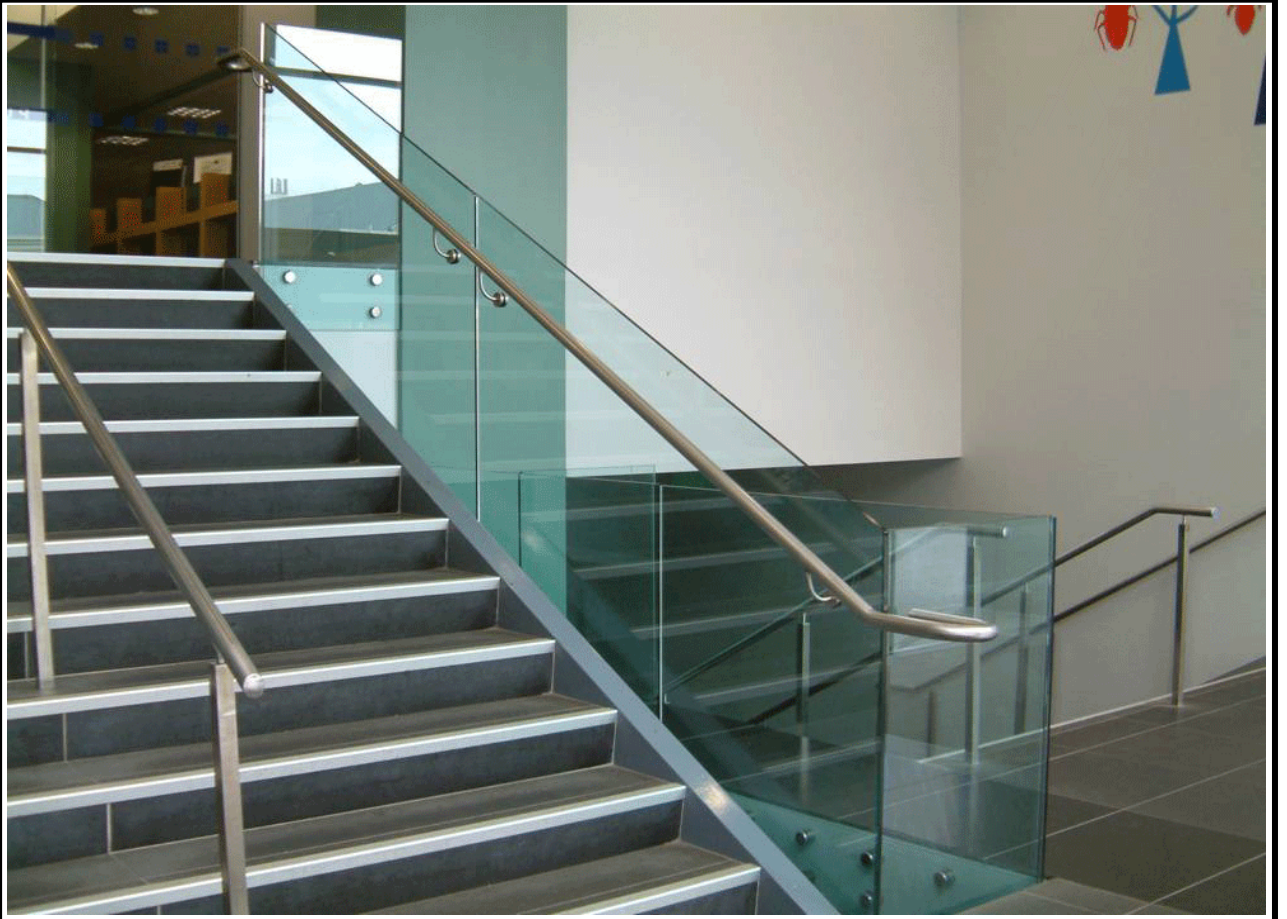
X



O



O



O



O



O



X

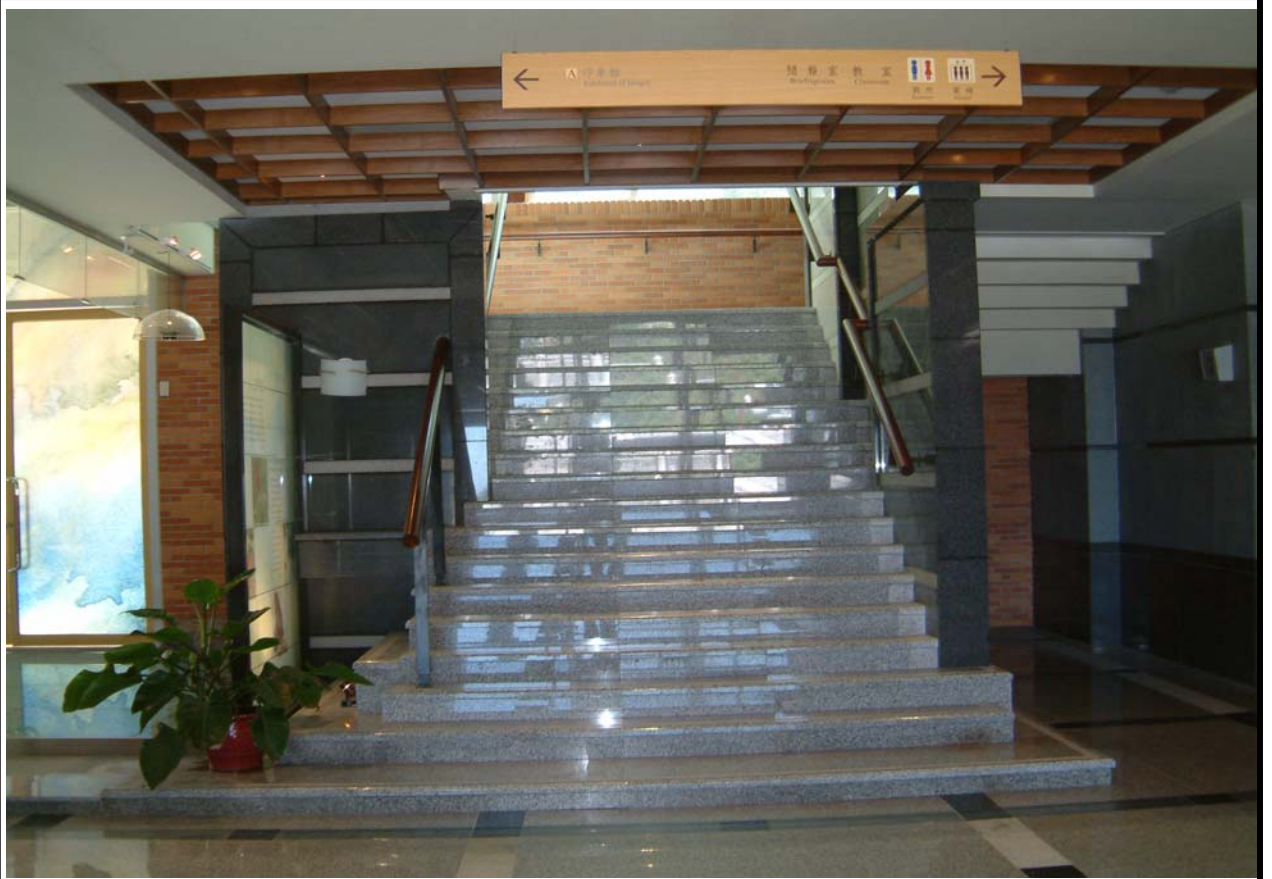


樓梯：太光滑 缺防護緣 馬祖

X



X



樓梯：供拄柺杖者行走，但未設防護緣 投 馬

X



X



樓梯：危險

X



X



欄杆：玻璃危險 防護不足

X



X



防護緣：請問拄柺杖者安全嗎



樓梯：供拄拐杖者行走，平台應設防護緣

O
X



X



增修防護緣

0



設有防護緣

O



O

樓梯：增設木條防護緣

O



樓梯處理

O



O



樓梯：鋼板 木板防護緣

O



O

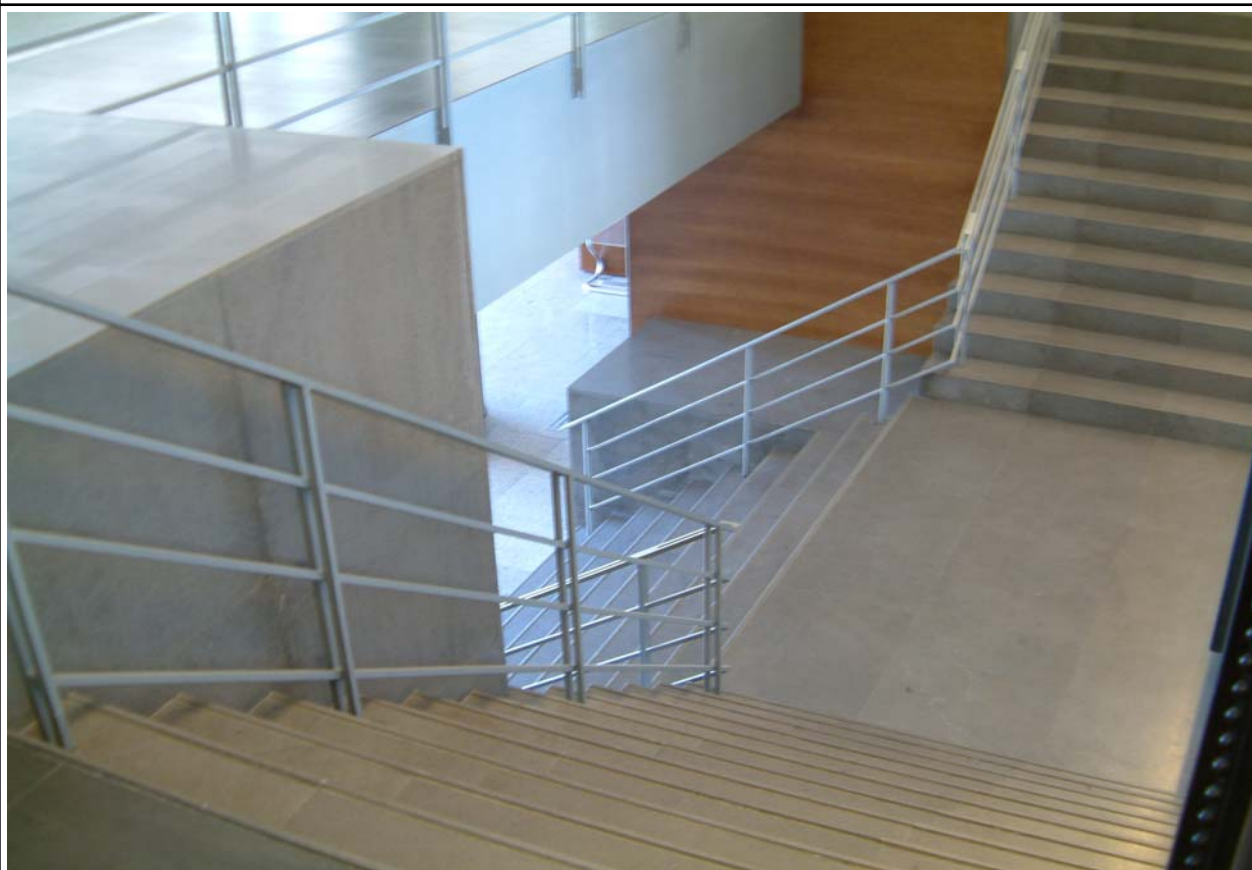


樓梯：供拄柺杖者行走，未設防護緣

X



X



樓梯：樓梯底版至下方樓板之淨高不足190公分未警示

X



X



樓梯底版至其直下方樓板之淨高不足190公分處

樓梯下：未設防護

X



X



警示設施：請看看這樣安全嗎



樓梯：缺防護緣 梯下無警示

X



O



樓梯：玻璃 缺防護緣 危險樓梯

X



樓梯：於上下梯階前方作警示帶

O



O



路徑：扶手末端作彎曲處理 北站 松機

O

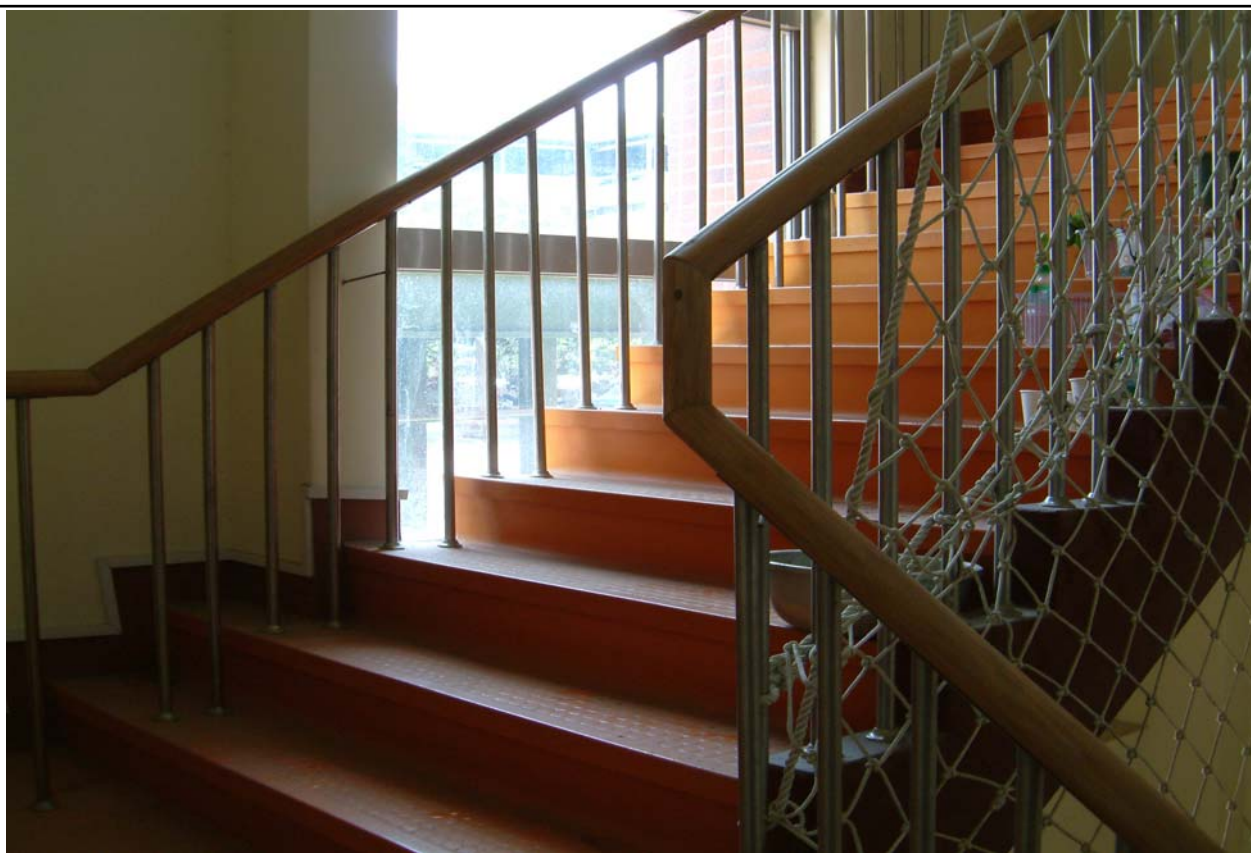


O



樓梯：未設防護緣

X



O



樓梯：可兼供拄柺杖者行走，但未設防護緣

X



O



樓梯：設防護緣，扶手末端作彎曲處理

X



X
O



扶手末端作彎曲處理

樓梯：下設擋管

0



0



樓梯：扶手太粗

X



O
X



扶手應連續不中斷 慈濟大學 雲林特教

O



O



找出缺點：



技術規則設計編第三十六條規定
學校均應於樓梯兩側裝設扶手
如何讓福手連續不中斷

供拄柺杖者行走，但未設防護緣,缺另一邊扶手

X



X



扶手被柱擋到 造成盲胞不易判斷

X



X

O



O



爬昇椅：附掛於樓梯之設備



樓梯：扶手末端作彎曲處理 澎湖縣

O



O



樓梯：扶手握寬或直徑太粗，應另加防護緣

X



O
X



樓梯：扶手的握徑要細，應另設防護緣
點字 凸上 凹下

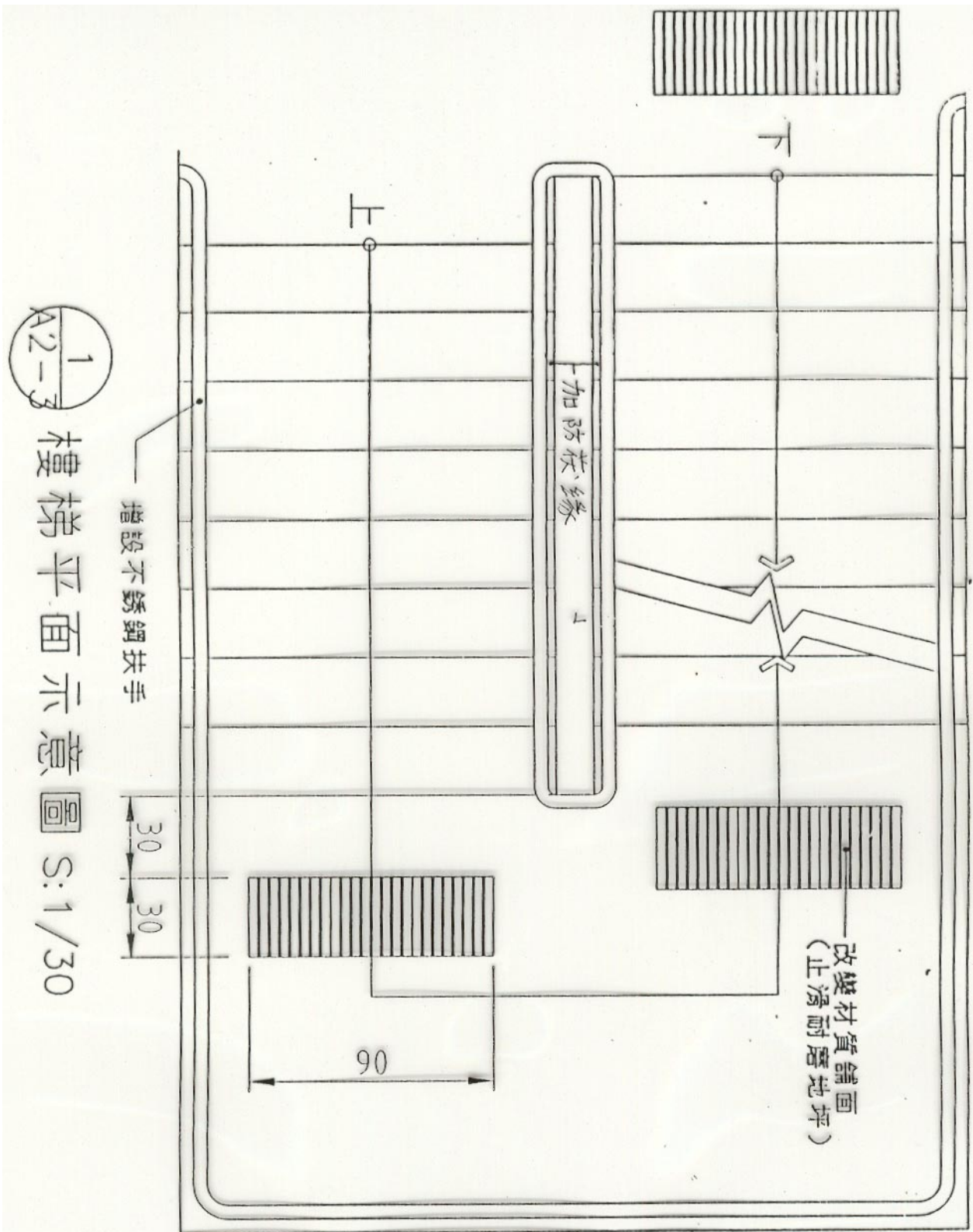
X



O



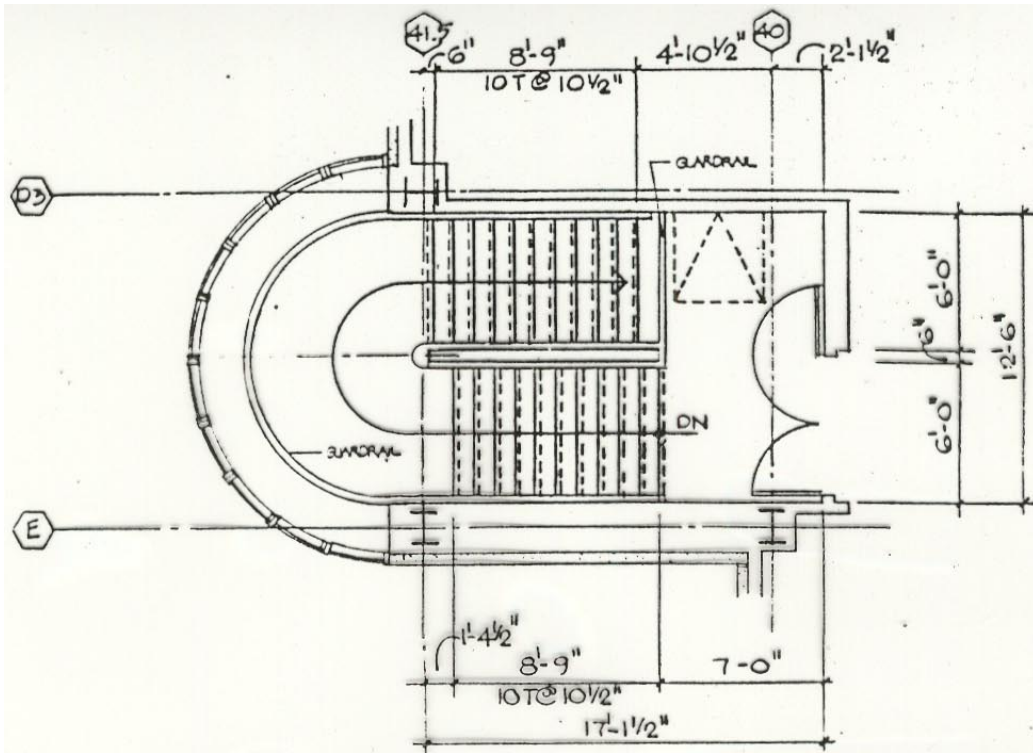
無障礙標準樓梯案例



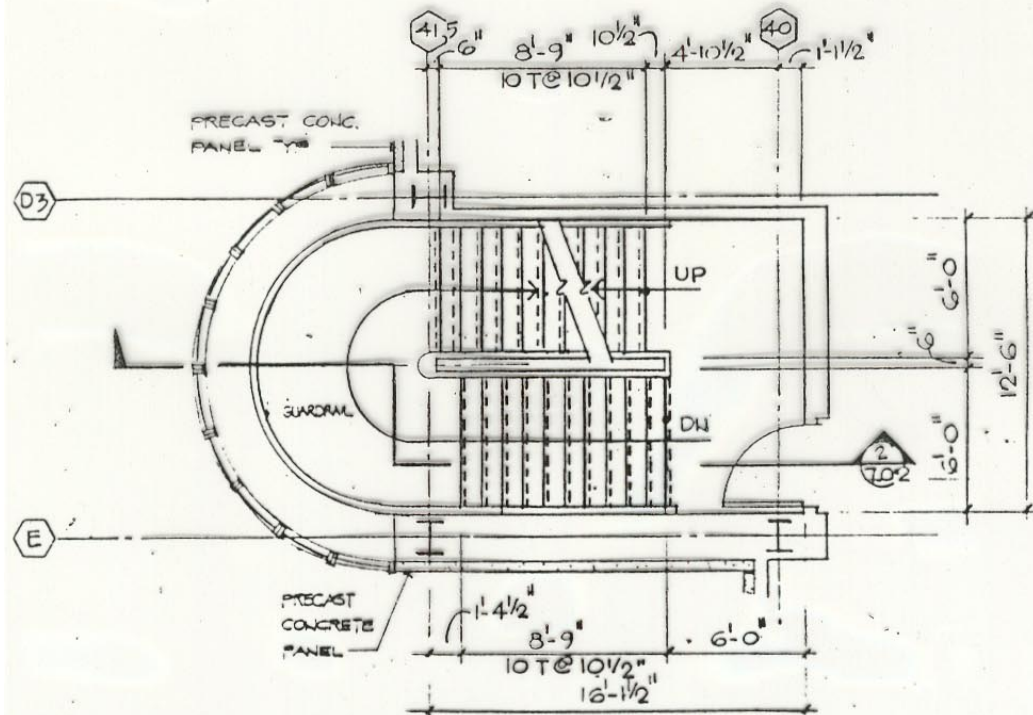
A-2-1/3

樓梯平面示意圖 S:1/30

無障礙標準樓梯案例



F 6TH LEVEL



E 3RD, 4TH AND 5TH LEVELS