

歡迎複製 免費流通

# 國內 外無障礙環境 比較實例

王武烈建築師事務所 提供

## 第3部分

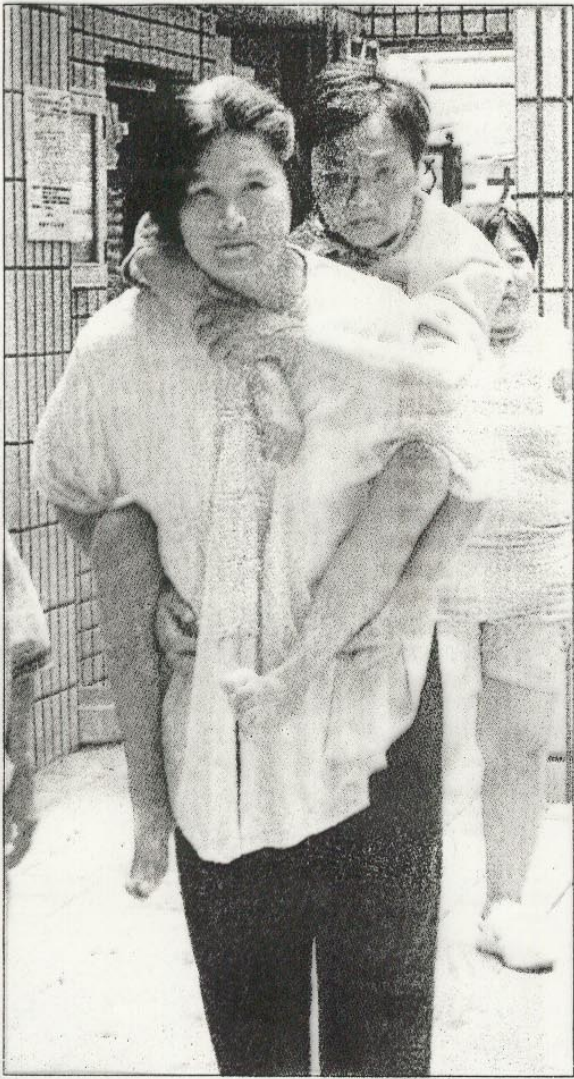
2005.05.12增修版

# 路徑

拄柺杖者以及輪椅使用者之路徑  
應該要與盲者行進路徑切分清楚  
千萬不要混用

# 喊她：阿娘

竹言



你就能走路了！張玉蘭不斷鼓勵每位

# 天生手腳雙殘 戴娜縱橫航太領域

## 美國太空總署工程師來台現身說法 籲殘障人士「身殘心不殘」



天生殘障的戴娜昨在師大以她的親身經歷，發表演說，呼籲重視特殊教育。（記者莊中隆攝）

【記者黃以敬／台北報導】「殘障人士雖然身體較不方便，但並不代表學習及工作能力就較其他人差，任何人都沒有權利不給他們機會！」天生沒有雙手和雙腳的戴娜·波爾絲，就是由於生命中有許多人給予機會與協助，她成爲美國太空總署第一位掌握飛航系統安全的殘障工程師，也因此，她在國際殘障者日前夕到訪台灣時，首先呼籲的就是，「不要讓身體有缺憾的殘障人士，生活與工作中也出現缺憾」。

身爲殘障人士的美國太空總署工程師戴娜·波爾絲與部分美國特殊教育學者，昨日應國內殘障團體邀請，與國立師範大學特殊教育學者與學生進行座談，戴娜由一個無手無腳殘障人士成爲工程師的經歷，成爲與會者注目焦點，也爲殘障者所能作出的成就與貢獻提出最好明證，提醒各界重視殘障人士的

教育與就業問題。

戴娜指出，天生就沒有雙手雙腳的她，是在兩歲時才第一次見到自己的人工「雙手」、到七歲才有第一對人工「雙腿」，儘管義肢要穿戴相當困難，但當時她對於自己能夠和一般學生一樣有手有腳，感到相當興奮，但她也深知，儘管如此，周遭朋友、甚或她的家人，對於她的未來仍然抱持甚大懷疑，旁人心中普遍存著「她將來能做什麼？」的疑問。

戴娜表示，就因爲外界的質疑，她勉勵自己要做得更好，今天在工作與生活上的所有成就，也就是對於這種理念的堅持，在學校裡，她絕對不會因爲身體不便就感到自卑，雖然肢障使她無法參加體育課，但她主動加入學校遊行樂團，擔任非常重要的鼓手，在學校上廁所不方便，她就減少喝水、憋尿，

因而在大學時選擇主修機械系，而後又進入距離家鄉八個小時車程、而且附近唯一一家殘障輔具維修廠商遠在四十哩外的太空總署工作。

戴娜指出，她現在在事業上能有成就，事實上也是因爲在求學過程中，遇過許多人的協助，不僅在求學生涯中，有許多充滿愛心的老師與朋友協助，讓她不僅能與一般學生一起上課，又能獲得殘障特殊教育人員的協助，而不必被孤立。

太空總署更是從未因爲她的肢障就在工作安排上有歧視，甚至因此將廁所洗手台加裝殘障者用扶手、將門窗改爲自動開關，總署中還組成「殘障之友」團體，對員工加強宣導，不僅讓其他員工更認識殘障者的需求與想法，也讓殘障員工更融入工作場所，發揮所長。

少上厕所，「希望盡量減少要求別人幫助的次數，讓自己更獨立，證明自己完全能照顧自己。」

從小就一直想成爲太空人的她，更因爲要求獨立、自己掌控夢想，

## 部分日本健康用品 天然輻射劑量偏高

【記者魏怡嘉／台北報導】隨著國人對自身健康的日漸重視，健康用品近年來在台灣大行其道，但原能會昨日表示，健康用品不一定健康，根據日本資料顯示，部分日本健康用品如氫溫泉水器及胃腸用墊子的天然放射表面輻射，年劑量竟高達二萬微西弗，爲一般背景值的十到二十倍，由於台灣目前對於健康用品仍缺乏使用數據，無法作劑量評估，民眾在購買使用時要特別留意。

原能會表示，部分礦石中含有鈾及鈾系天然放射性同位素，常被用來製成健康用品販賣，市面上較爲常見的有陶製枕頭、健康束腹、健康杯、煙酒寶及氫溫泉器等，但日前日本相關調查報告指出，日本部分健康用品的天然放射表面劑量超出一般背景值甚多，由於這些健康用品可能銷售到台灣，而台灣目前尚無法對市面上類似的健康用品做檢測，因此民眾在購買時一定要特別注意。



路徑：定向處理 斜坡道與馬路之整合 國外

O



O





# 路徑：斜坡道與馬路之銜接整合 國外

O



O





路徑：定向行進與馬路人行道之處理 德 日

O



O





# 坡道與馬路之處理 加拿大 北市信義路

O



X



坡道與馬路整合不良

00 6 27



# 路徑：斜坡道與馬路之整合/人車分道 德 紐

O



O





交通無障礙：行進路徑應無分隔島設置 北市 以

X



O



## 日本九州路口導盲磚鋪設情形



各國處理定向行動的手法都不同 因爲視障者要多次有人帶領熟悉後 才能單獨出外行動



路徑：無法穿越連通

X



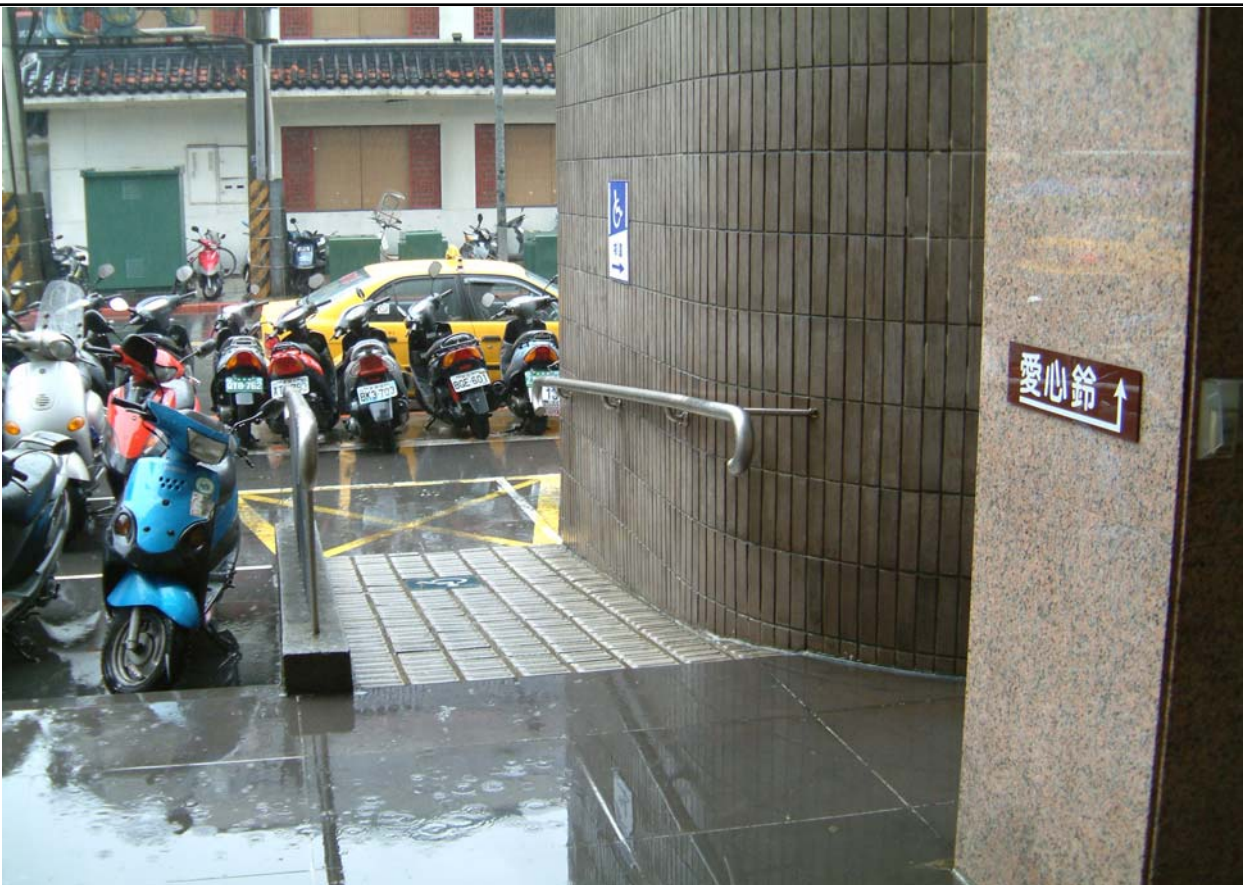


錯誤：導盲磚妨礙輪椅通行 三面坡開口

X



X





路徑：坡道缺口施工不良，輪椅無法上下中市

X



X





路徑：坡道順平銜接，應注意雨天打滑

0



0





路徑：應注意坡道太陡，表面材質不佳情形

0



0





O



O





路徑：坡道施工不良，輪椅上下不便 雲林北市

X



X

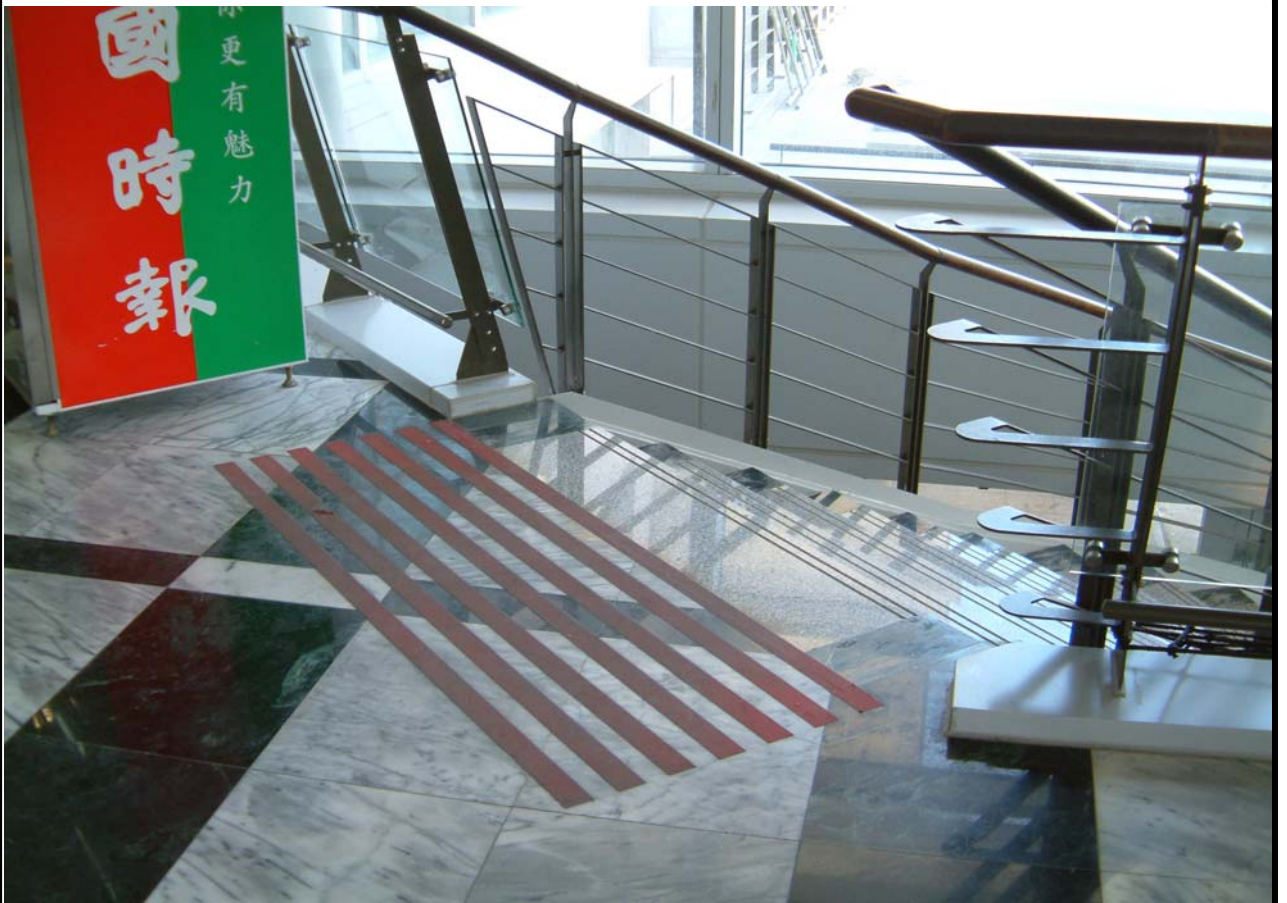




?



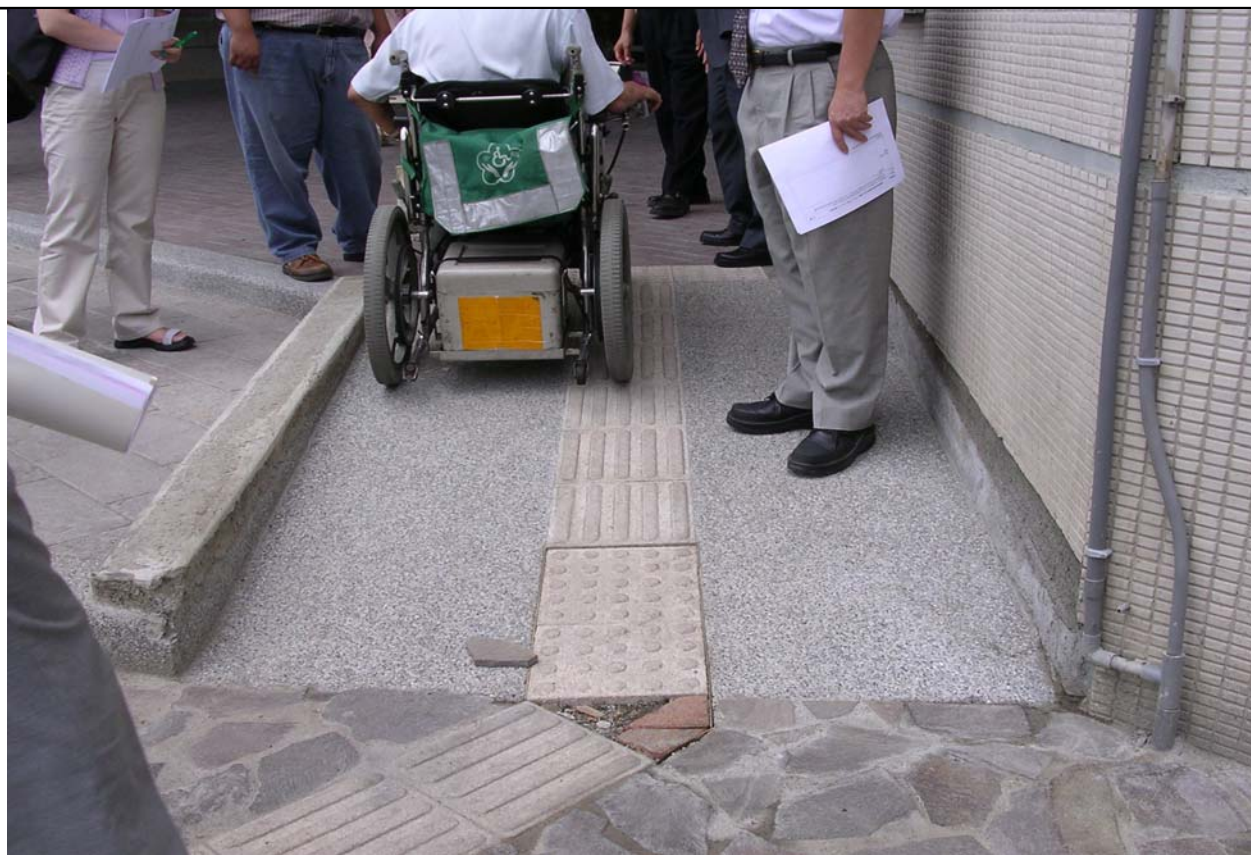
0





# 讓輪椅顛簸難行的路徑

X



X





坡道不應太長 路徑表面材質不可太光滑 興中

X



錯誤在沒有雙側雙道扶手 扶手口徑超過一英吋半 坡道路徑上貼了導盲磚



# 台中郵局

X

# 台中港路

X

坡道

台中郵局在騎樓上設斜坡道並貼滿導盲磚的錯誤案例

照片 7-23



照片 7-24 台中市台中港路(靠近東海大學)某銀行門前之鐵板斜坡，雖亦解決了高低差問題，但造成醜陋的街景。



錯誤：應付性的設施 北縣漁人碼頭

X



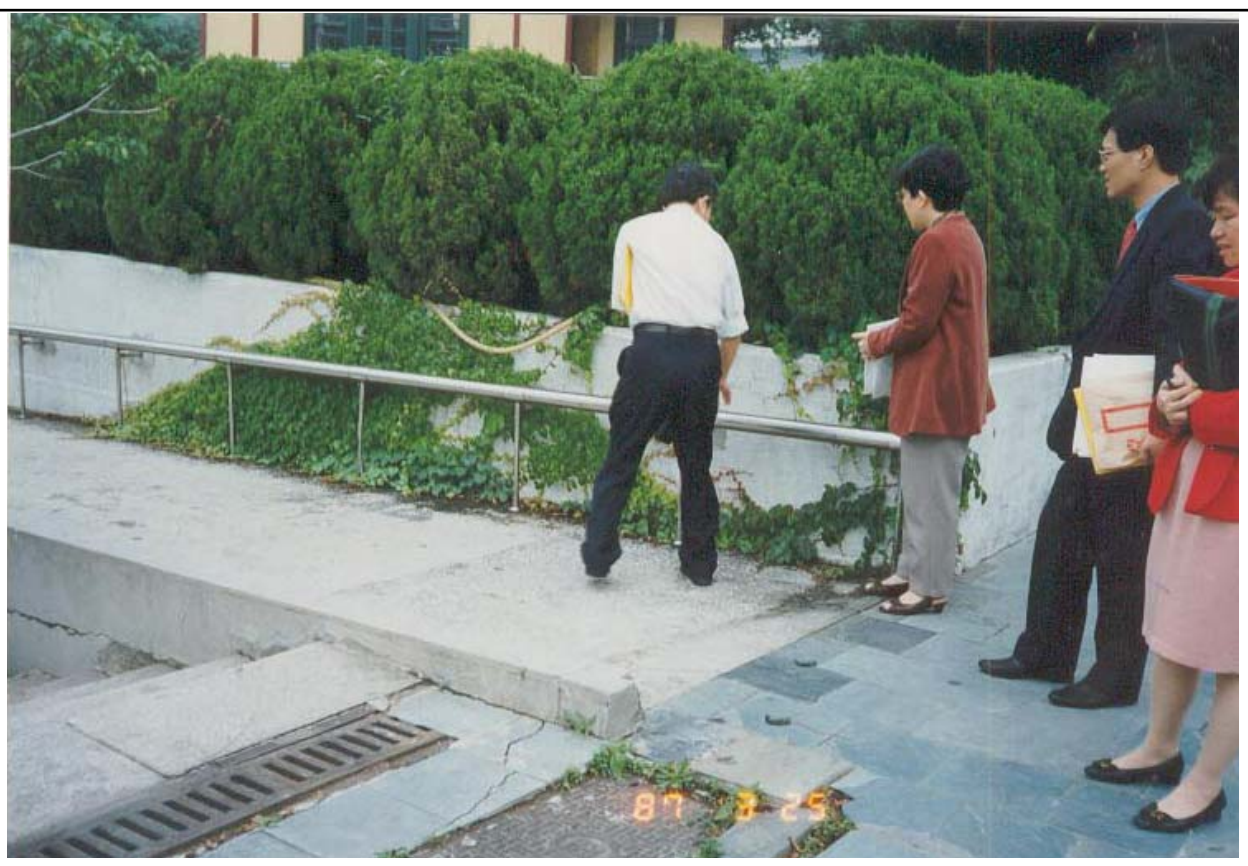
X





路徑：可兼供拄柺杖者行走，應設雙側扶手

X



X





路徑：坡道路徑未設防護緣 玻璃護牆太危險

高市

X



馬祖

X





坡道：佔地廣 又太長 輪椅無法獨上

X



X





坡道：太長 缺防護緣 扶手錯誤 草屯

X



X





坡道：太長又不安全 缺防護緣 扶手錯誤

X

玻璃危險





坡道：太長又不安全 缺防護緣 扶手錯誤

X

玻璃危險





坡道

X

照片 7-27

高雄縣社福中心長斜坡道，中間無平台，不利輪椅使用者使用，已淪為小朋友暑假玩扭扭車的最佳用處。



X



照片 7-28

嘉義縣稅捐稽徵處側門之斜坡道，太窄且缺扶手。



坡道長度超過9公尺，未設緩衝休息平台

X



X





坡道長度超過9公尺，未設緩衝休息平台

X



X





坡道：扶手處理

在台協會





# 扶手：水平延伸

O





# 旋轉半圓之輪椅平台

中市 知本

X



X





# 坡道：夠寬能直線行走

O





坡道：應增設防護緣





坡道：通宿舍架高坡道 待增設防護緣

O



O





坡道：請看有缺點嗎





O



O





輪椅斜坡道

高市

0



0





# 基隆市坡道上錯貼導盲磚影響輪椅通行

X



X





# 坡道上錯貼導盲磚，影響輪椅通行 北 澎

X



X





坡道長度超過9公尺，未設緩衝休息平台

X



X





坡道長度超過9公尺，未設緩衝休息平台

X



X





# 坡道上錯貼導盲磚，影響輪椅通行 花

X



X



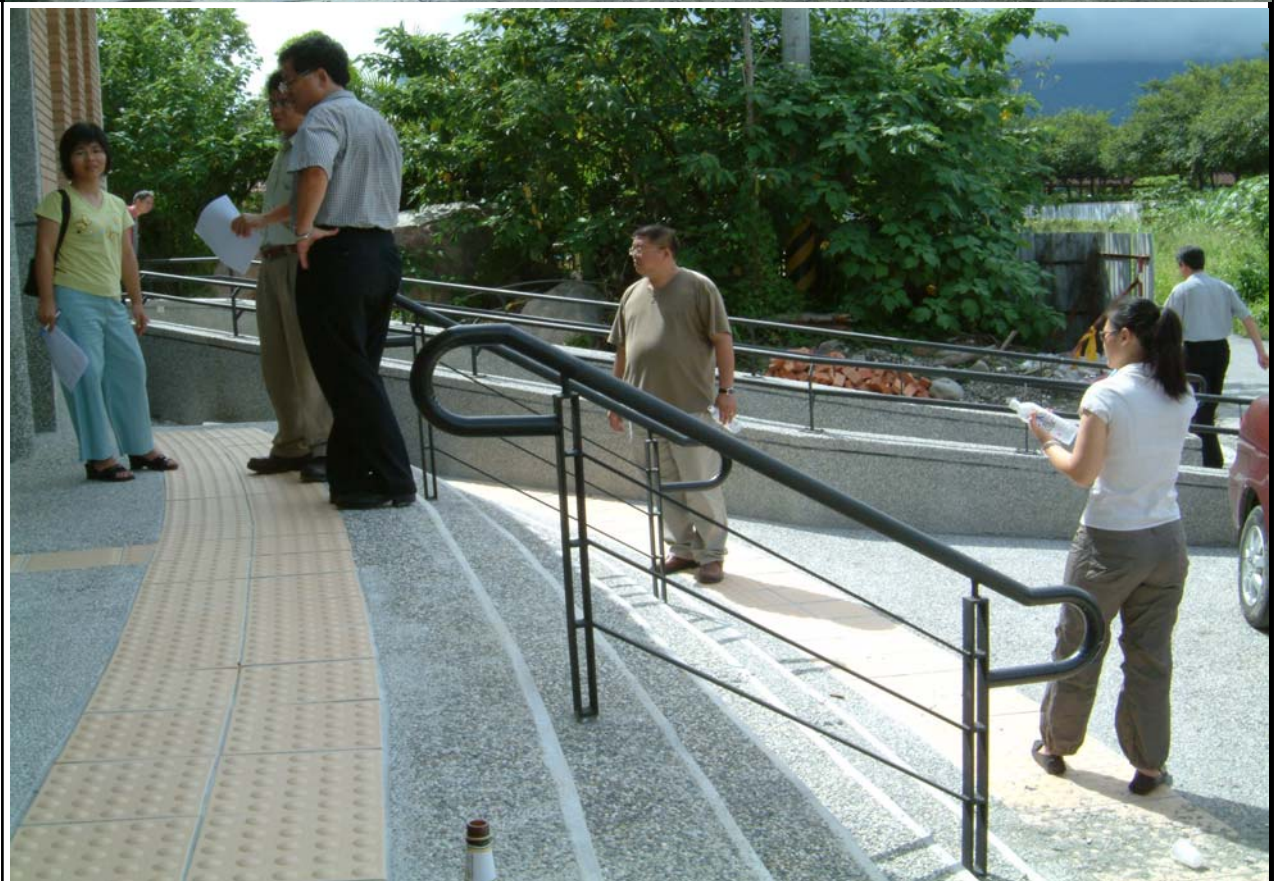


路徑：扶手末端作彎曲或水平延伸處理 北 花

O



O





# 坡道上錯貼導盲磚影響輪椅通行 花北縣

O  
X



X

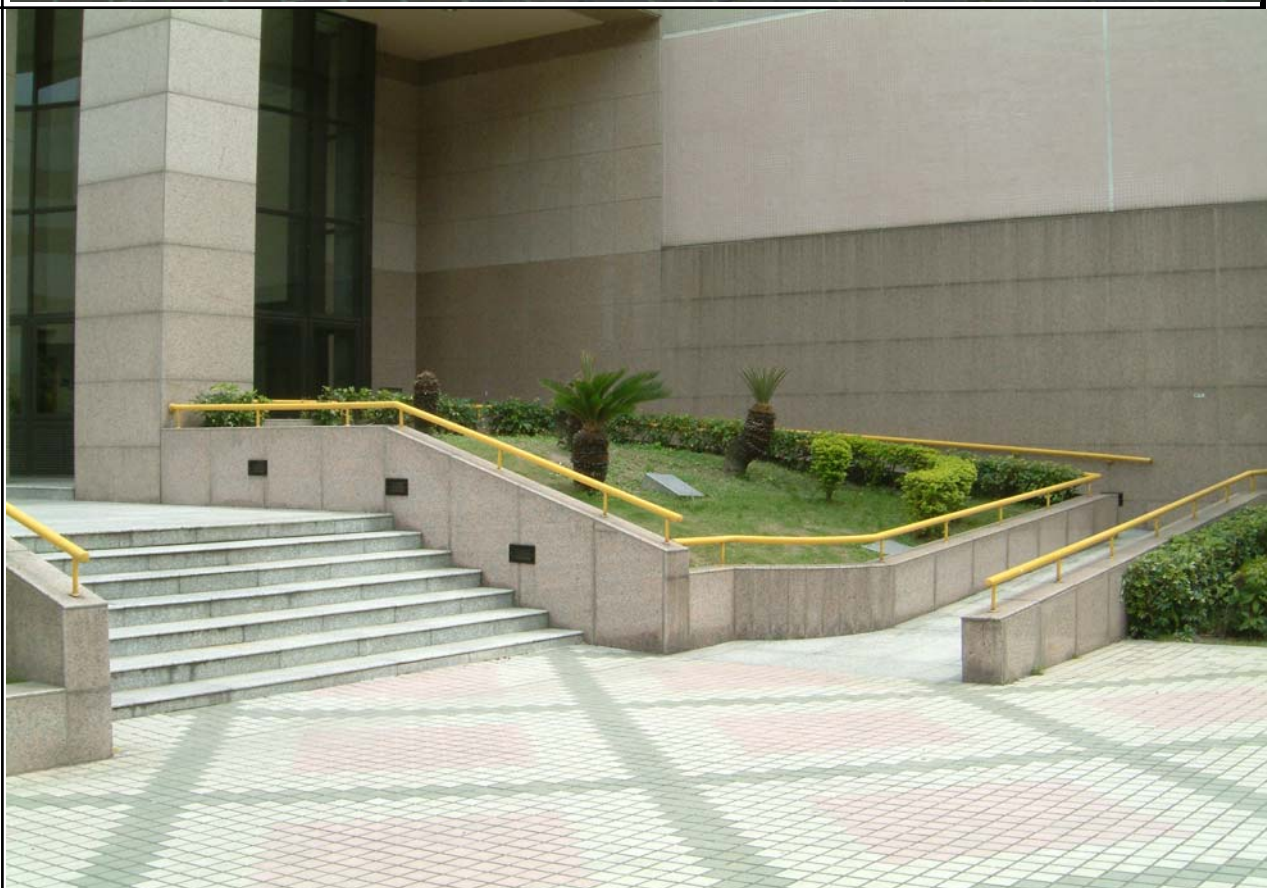




還有缺點嗎：



0





找出缺點：





樓梯：可兼供拄柺杖者行走，應設防護緣 慈大

X



X





坡道：錯誤的施作 那叫做坡道嗎 投縣

X



X





坡道：要如何開門 進去如廁

南投

X





樓梯：到達平面時，扶手應作終端提示處理

O



X





# 連續不中斷的扶手

O





樓梯：到達平面時，扶手應作水平延伸處理

O



O





扶手設計錯誤 無法握持 高度也錯誤

X



X





# 入口設置 澎湖水族館 松山機場

O



X





路徑：坡道若是太陡，輪椅無法上下 澎 礁溪

O



X





路徑：室內坡道路徑參考 加拿大 日本

O



未設防護緣

O





路徑：室內坡道及路徑，但應小心打滑 德 加

O



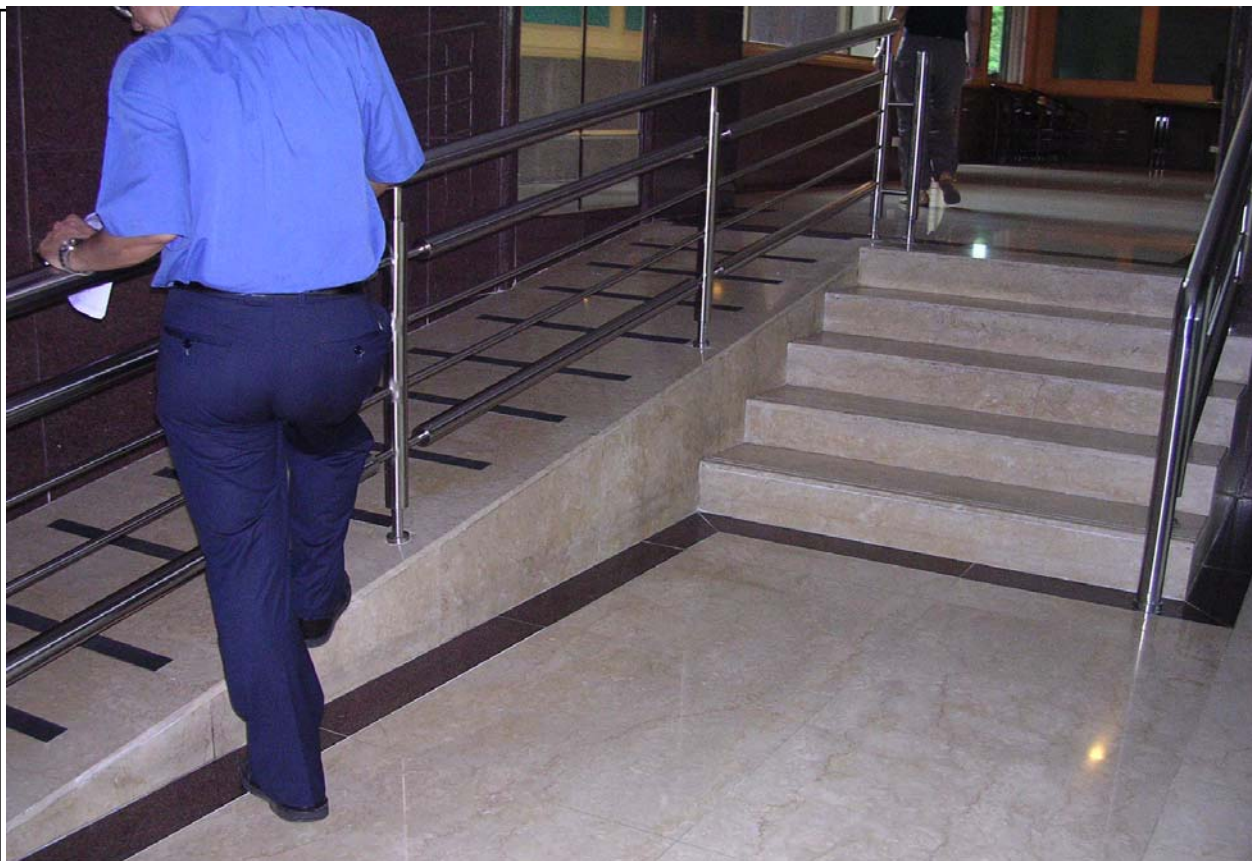
O





# 老人之家坡道處理

X



缺防護緣



O



O





路徑：坡道表面材質，應不易打滑 北市 花市

X



O





路徑：坡道與馬路之處理 敦化路 辛亥路

O



X





人行道窄，輪椅無法上下，行人也難走。 礁溪

X



X





路徑：扶手末端開窗障礙通行 桃綜

X



X





0



鋼管車有防滑紋路

但是冬夏季節冷熱差大 手觸的感覺不佳

最後應作陽極處理 才不會生水鏽



# 利用材質變換作為警示帶 延吉超市 加

O



O





上樓梯前之警示帶設置 延吉超市 澎湖技院

O



O





路徑：扶手末端路徑處理 基市老人養護中心

O



X





路徑：扶手末端未作彎曲或水平延伸處理

X



O





路徑：可兼供拄柺杖者行走，但未設防護緣

X



X





路徑：扶手末端應作彎曲或水平延伸處理

O



O





路徑：可兼供拄柺杖者行走，但未設防護緣

O



X





路徑：有防護緣、但未設置雙側扶手 基 知本

O  
X



X





路徑：可兼供拄柺杖者行走，應加設防護緣

X  
O



X  
O





路徑：可兼供拄柺杖者行走，但未設防護緣

O  
X



O  
X



可兼供拄柺杖者行走，應設雙側扶手



標準室內無障礙斜坡例 加拿大

O



O





### 三、電梯





日本大阪城古蹟加設無障礙升降機 大阪城

O



O



## 引導視障者與輪椅使用者相撞的情形

X

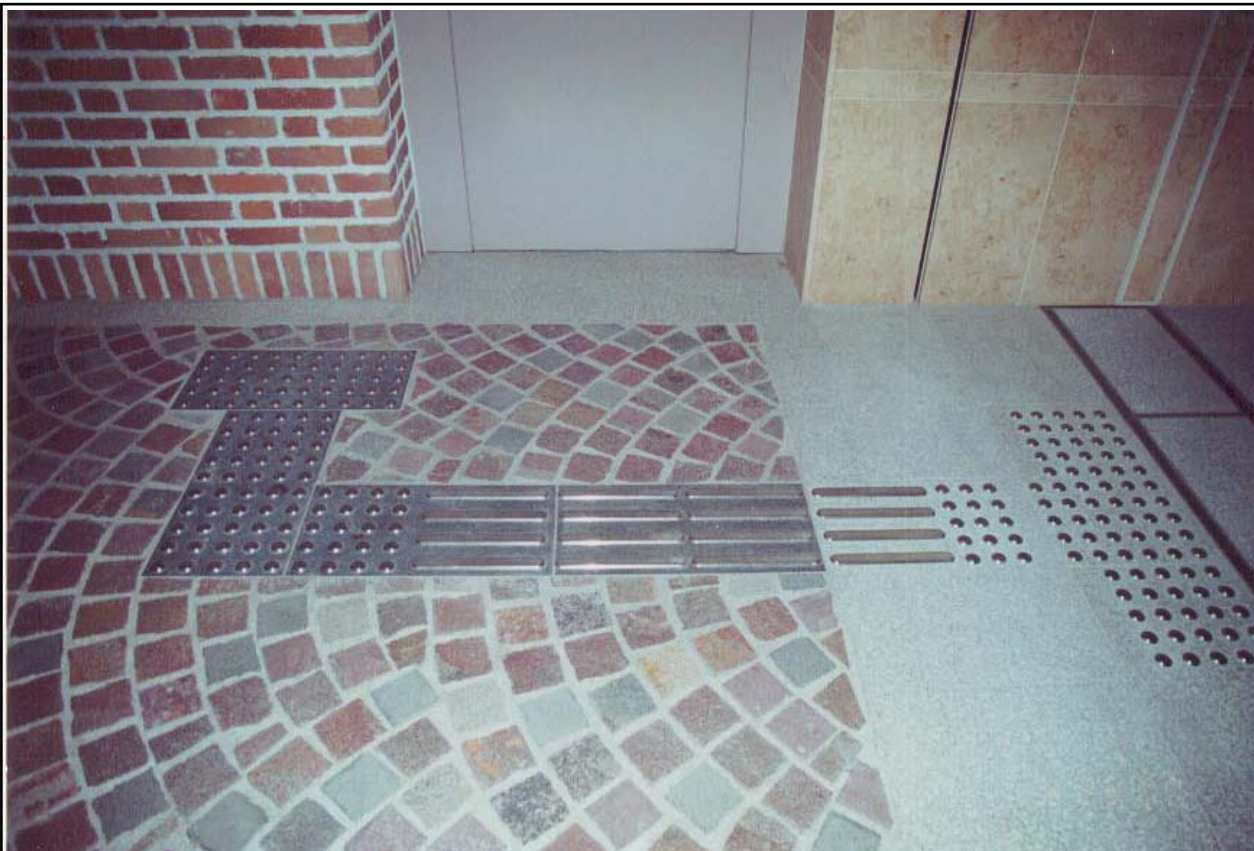


圓點警示磚應鋪貼在按鍵下  
長條引導磚應改變材質處理



# 入口導盲磚設置方式 停在門邊觸摸 日本

O



O



## 電梯：按鍵下方設警示帶

O



升降機出入口前方六十公分處之地板面應設置引導設施 將會修改本條文因為會影響了輪椅使用者之進出 也造成一般人的障礙

電梯乘廂內設的後照鏡 後視鏡是供輪椅使用者倒車時觀看 以免撞到別人



# 電梯：按鍵下警示區塊

0



# 電梯：按鍵下警示區塊

0





電梯：電梯門前地板宜採用改變材質處理

O



警示型導盲專應貼在按鍵前地板上。  
電梯門前地板宜改變材質處理

X



電梯：電梯廂內貼導盲磚 最大的笑話與不知

X



X





都民広場下



パスポート  
(旅券課)



トイレ レストラン

25:9  
27



都民広場下



エレベーター







台灣盲人重建院  
台北縣新莊市中正路384號

第 期 半月刊 中華民國 年 月 日

# HEART LIGHT

## 點字讀法一覽表

ㄅ	ㄆ	ㄇ	ㄏ	ㄏ	ㄏ	ㄏ	ㄏ	ㄏ	ㄏ	ㄏ	ㄏ
ㄏ	ㄏ	ㄏ	ㄏ	ㄏ	ㄏ	ㄏ	ㄏ	ㄏ	ㄏ	ㄏ	ㄏ
ㄏ	ㄏ	ㄏ	ㄏ	ㄏ	ㄏ	ㄏ	ㄏ	ㄏ	ㄏ	ㄏ	ㄏ
ㄏ	ㄏ	ㄏ	ㄏ	ㄏ	ㄏ	ㄏ	ㄏ	ㄏ	ㄏ	ㄏ	ㄏ
ㄏ	ㄏ	ㄏ	ㄏ	ㄏ	ㄏ	ㄏ	ㄏ	ㄏ	ㄏ	ㄏ	ㄏ
ㄏ	ㄏ	ㄏ	ㄏ	ㄏ	ㄏ	ㄏ	ㄏ	ㄏ	ㄏ	ㄏ	ㄏ
ㄏ	ㄏ	ㄏ	ㄏ	ㄏ	ㄏ	ㄏ	ㄏ	ㄏ	ㄏ	ㄏ	ㄏ
ㄏ	ㄏ	ㄏ	ㄏ	ㄏ	ㄏ	ㄏ	ㄏ	ㄏ	ㄏ	ㄏ	ㄏ
ㄏ	ㄏ	ㄏ	ㄏ	ㄏ	ㄏ	ㄏ	ㄏ	ㄏ	ㄏ	ㄏ	ㄏ

ㄏ	ㄏ	ㄏ	ㄏ	ㄏ	ㄏ	ㄏ	ㄏ	ㄏ	ㄏ	ㄏ	ㄏ
ㄏ	ㄏ	ㄏ	ㄏ	ㄏ	ㄏ	ㄏ	ㄏ	ㄏ	ㄏ	ㄏ	ㄏ
ㄏ	ㄏ	ㄏ	ㄏ	ㄏ	ㄏ	ㄏ	ㄏ	ㄏ	ㄏ	ㄏ	ㄏ
ㄏ	ㄏ	ㄏ	ㄏ	ㄏ	ㄏ	ㄏ	ㄏ	ㄏ	ㄏ	ㄏ	ㄏ
ㄏ	ㄏ	ㄏ	ㄏ	ㄏ	ㄏ	ㄏ	ㄏ	ㄏ	ㄏ	ㄏ	ㄏ
ㄏ	ㄏ	ㄏ	ㄏ	ㄏ	ㄏ	ㄏ	ㄏ	ㄏ	ㄏ	ㄏ	ㄏ
ㄏ	ㄏ	ㄏ	ㄏ	ㄏ	ㄏ	ㄏ	ㄏ	ㄏ	ㄏ	ㄏ	ㄏ
ㄏ	ㄏ	ㄏ	ㄏ	ㄏ	ㄏ	ㄏ	ㄏ	ㄏ	ㄏ	ㄏ	ㄏ
ㄏ	ㄏ	ㄏ	ㄏ	ㄏ	ㄏ	ㄏ	ㄏ	ㄏ	ㄏ	ㄏ	ㄏ
ㄏ	ㄏ	ㄏ	ㄏ	ㄏ	ㄏ	ㄏ	ㄏ	ㄏ	ㄏ	ㄏ	ㄏ

字點光心 雜誌社發行



X  
O



X



標誌豎立 點字說明

0



0





# 電梯：扶手形式及裝置錯誤，不能使用

X



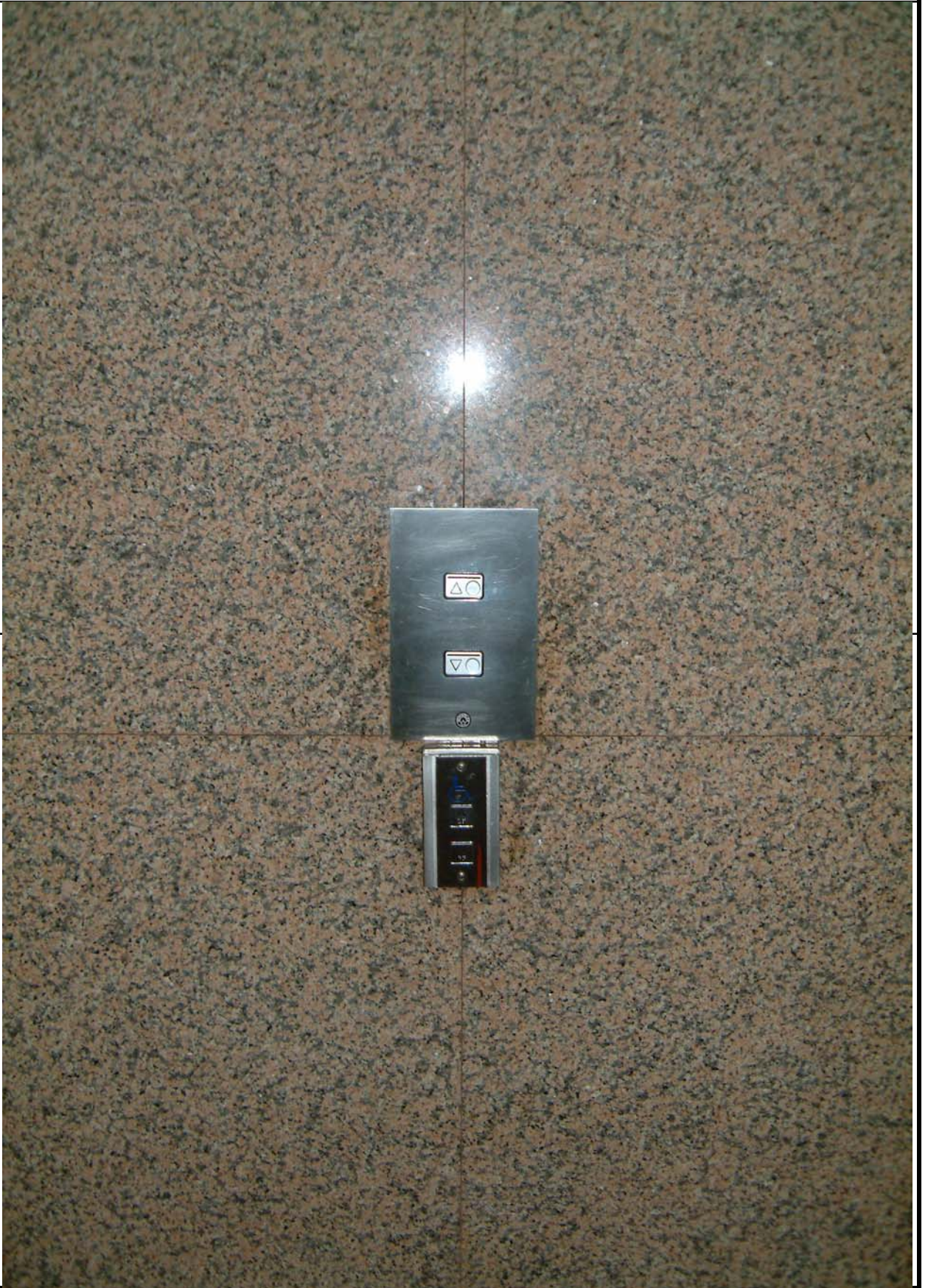
X





電梯：點字 按鍵都錯

X





電梯：



電梯：到達樓層符號及點字

0

3

The image shows the interior of an elevator. On the left, there is a wall with a grid pattern of light-colored panels. In the center, a vertical metallic strip contains a floor indicator panel. The panel has a large black number '3' on a light background, with a small white tactile dot positioned directly below the number. To the right, a reflective metallic wall shows a blurred reflection of the interior lights and the floor indicator panel.



電梯：

和信

O



電梯：正副操作盤均有點字

算  
0





**: 歐洲直立式按鍵盤**



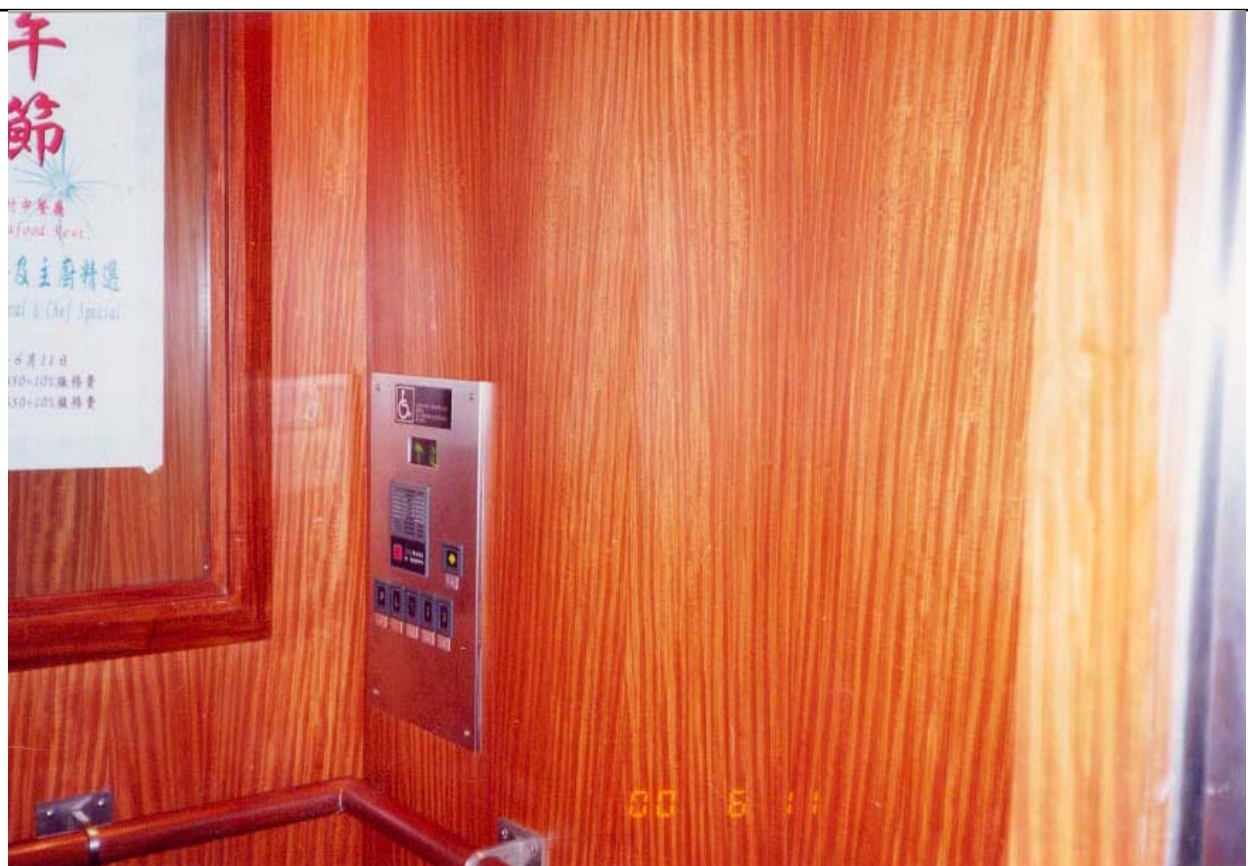
**Accordion Cab Gate**



**Car Control Panel  
and Handrail**

電梯：副操作盤太靠內側，操作不易

X



X





# 電梯：點字不應貼設在按鍵內

X



X



# 電梯：點字高度應為一般人使用高度

X



X





電梯：點字高度應為一般人使用高度

O



應設點字於按鍵外

X



點字高度太低

# 電梯：後來補救 外貼點字位置仍錯

應貼左右邊





電梯：應該是在按鍵左右旁設點字

O



# 電梯：請看出入口合理嗎

X



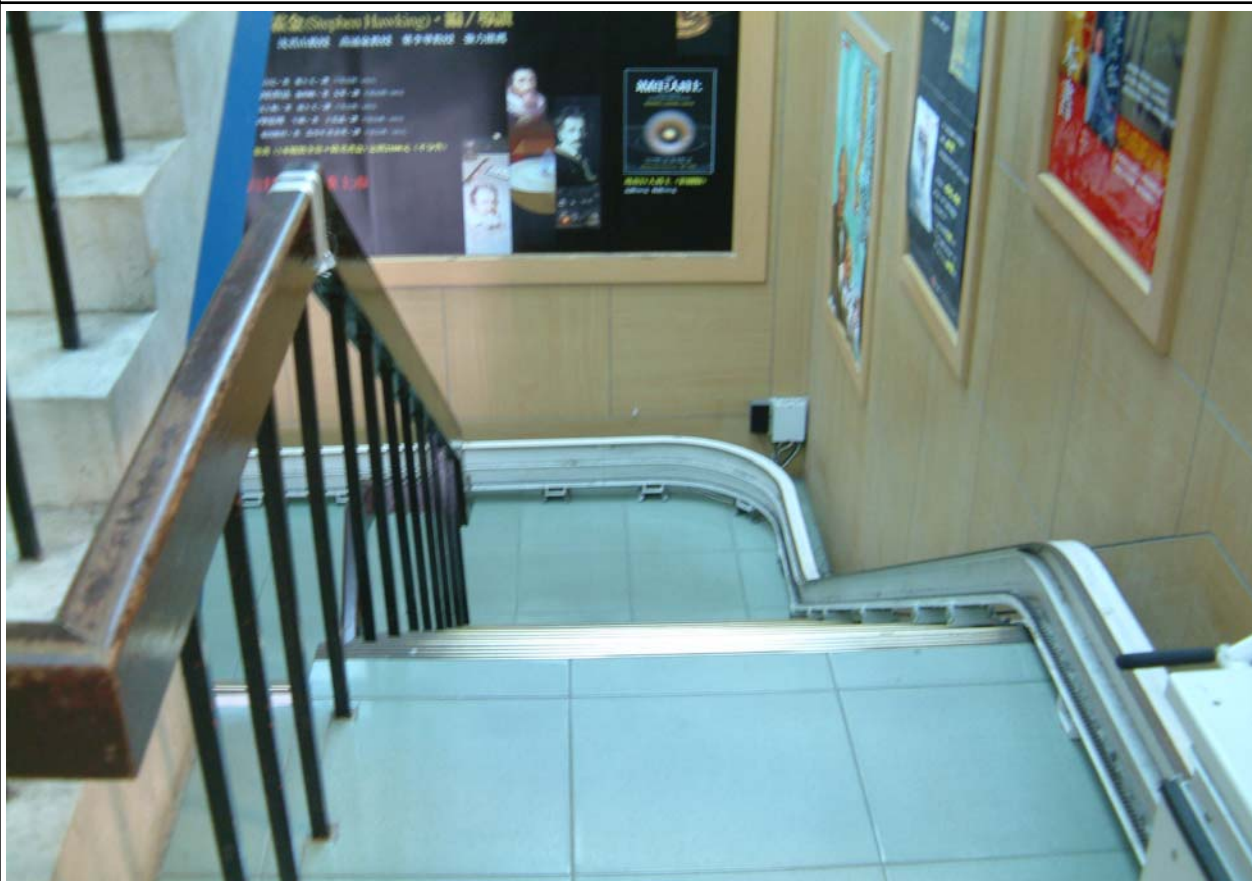
本電梯係供外賓、師長  
及肢體障礙人士使用。

The elevator is for guest, faculty  
members and the disabled only.



昇降椅座：

政大圖書館





# 電梯：輪椅專用電梯 學生卻比較喜歡走坡道





•



**ES-125**  
ELECTRIC STAIRS

•





•



•





•



•  
•





• •	

• •	











• •	