

歡迎複製 免費流通

國內 外無障礙環境  
比較實例

王武烈建築師事務所 提供

第7部分資料

2005.05.05 增修版

# 一、老人的需要

部分資料錄自TOTO CO.網站

# 活百歲？近七成國人：免了

## 調查發現：多數人只盼活到70多歲 1/3對老年感到不樂觀 積極規劃老年生活者僅2成

【記者郭姿均／台北報導】台灣人沒有追求長生不老的夢想？一項調查發現，台灣有近七成的民眾不希望自己活到一百歲，大部分的人只希望活到七十多歲，比美國平均希望活到九十一歲，足足少了廿歲。

「康健雜誌」昨天公布一項「健康長壽大調查——你想活到一百歲嗎？」的調查結果，以電話訪問全國一千一百四十二位民眾，結果發現，國民所得超過一萬二千美元的台灣人，近七成不想活到一百歲；美國人則只有百分之六點三不

希望活到一百歲。另外，有三分之一的受訪民眾沒有想過自己壽命長短問題，大多數民眾希望自己可以活到七十歲，一成四只想活到六十歲。

科學家預測廿年後會有更多人可以活到一百歲，但這項調查發現，我國雖已邁入高齡化社會，卻出乎意料的只有二成的人積極規劃老年生活，其中又以學歷愈高的人愈能積極安排。有民眾回答：「未來兩、三年台灣會變成什麼樣都不知道，該如何規劃老年生活？」調查也發現，近三分之一的民眾對老

年感到不確定、不樂觀，百分之五十三點六的受訪民眾（六十五歲以下）覺得自己會有舒服快樂的老年；目前六十五歲以上的銀髮族，則有百分之七十四點二覺得快樂。

這項調查也顯示，養兒防老的觀念漸式微，大多數受訪民眾最希望老年後和配偶同住或獨居，其次才是與子女同住。有趣的是，男性比女性更希望與子女同住，可能是男人比女人享受更多的婚姻好處，因為過去的相關研究發現，結婚的男人比單身男人活得健康長壽。

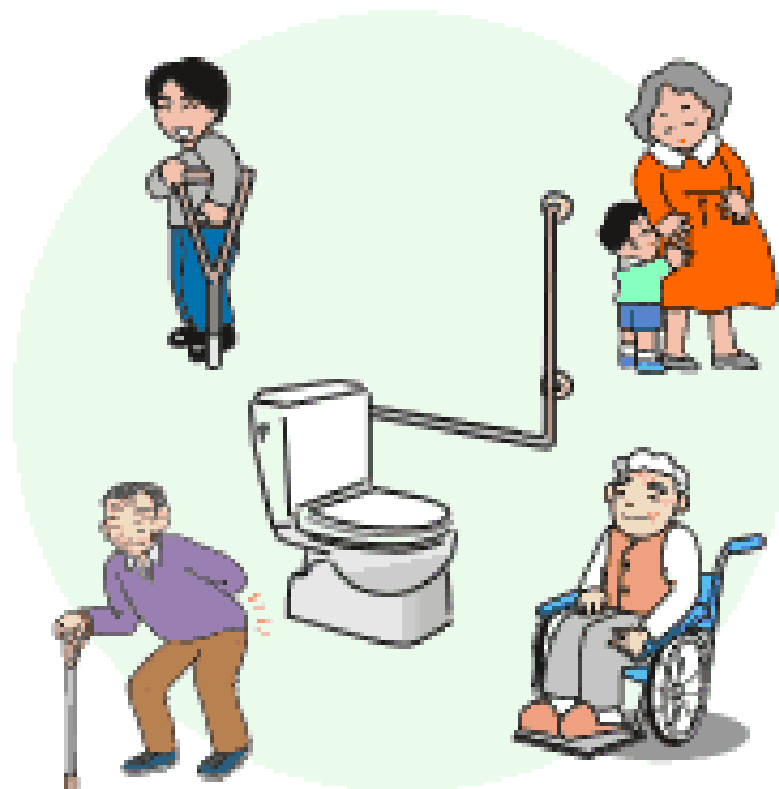
### 國人希望壽命調查

100歲以上	6.2%
90歲左右	3.2%
80歲左右	13.3%
70歲左右	27.6%
60歲左右	14.3%
50歲左右	1.7%
40歲左右	0.4%
40歲以下	0.3%
沒想過	33%

資料來源／康健雜誌

# 無障礙廁所：多目的使用

TOTO



	低リップ大便器+	通常便器 +
高さ	<p>306mm</p>	<p>370mm</p>
大きさ	<p>■レギュラーサイズ 便座取付け穴</p> <p>320 340 140 50以上 440</p>	<p>■エロンゲートサイズ 便座取付け穴</p> <p>360 380 140 50以上 470</p>

# 老人安養：悠靜的環境

O



O



路徑：順暢

O



O





照護床：

TOTO



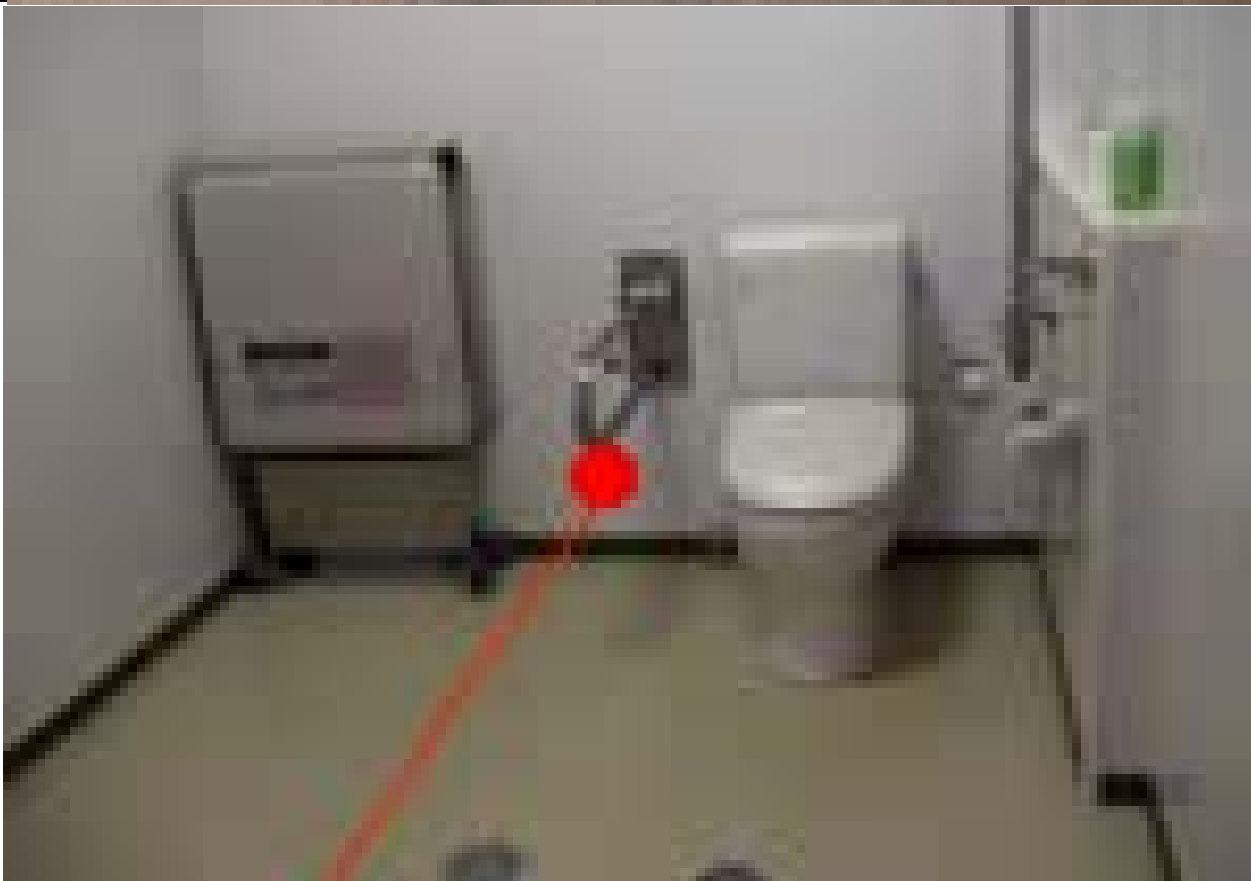
無障礙廁所：

TOTO

伸縮  
照護床



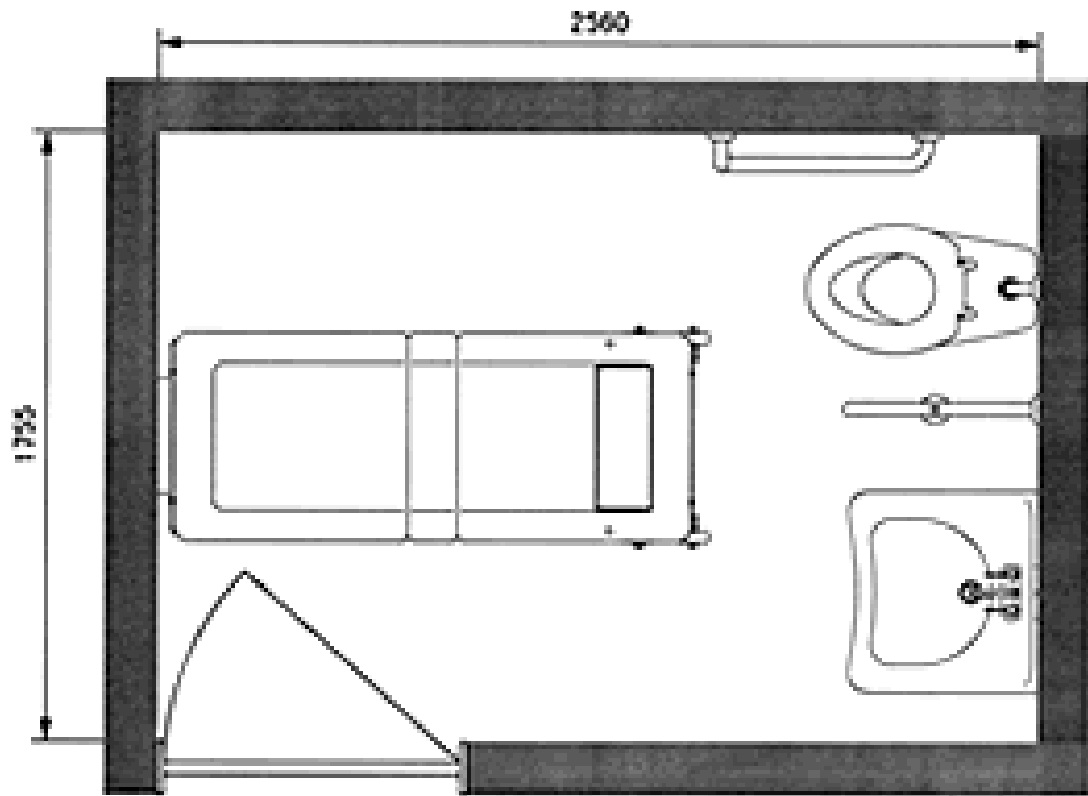
迴動  
扶手





無障礙廁所：

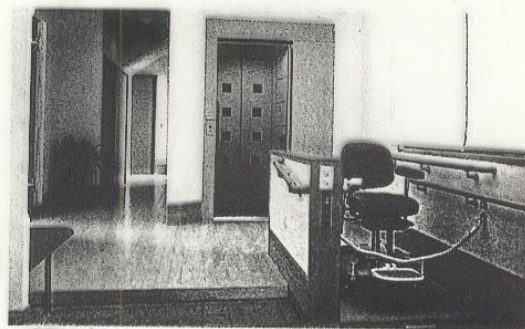
TOTO



# ウェルフェアテクノハウス神戸

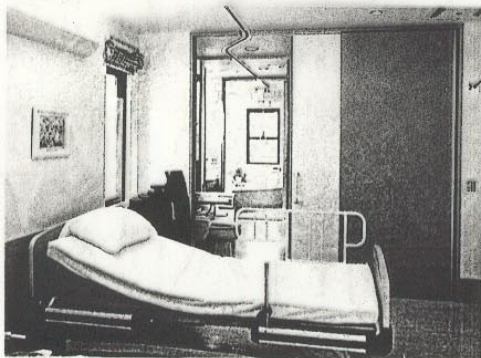


▲ダイニングキッチン



▲玄関・ホール

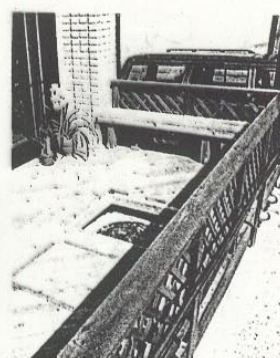
延床面積:196.58㎡ 1階床面積:114.40㎡ 2階床面積:82.18㎡  
 構造:軽量鉄骨造2階建  
 所在地:兵庫県神戸市西区曙町1070



▲寝室



▲リビング・階段昇降機



▲テラス・埋設雨水タンク

監修  
 通商産業省工業技術院  
 〒100-0013東京都千代田区麹町1丁目3番1号  
 TEL:03-3501-1511(代) FAX:03-3501-9229

新エネルギー・産業技術総合開発機構 (NEDO)  
 〒170-6029東京都豊島区東池袋3丁目1番1号(サンシャイン60ビル)  
 TEL:03-3987-9353(代) FAX:03-5992-0044

お問い合わせ  
 兵庫県立総合リハビリテーションセンター  
 福祉のまちづくり工学研究所  
 〒651-2181兵庫県神戸市西区曙町1070  
 TEL:078-925-9283 FAX:078-925-9284



# 高齢者輔具使用

ついでに

どの福祉用具が必要ですか？

## ベッドからの起き上がり・立ち上りを助ける 自立補助用具 P.22, 30, 43~45

介助バーは、組み合わせて使用することが可能です。



### ■アウラ用介助バー

つかまって体を支えます。使いやす  
い高さで調節することができます。



### ■スイングアーム介助バー

つかまって体を支えます。使いやす  
い角度で調節することができます。



### ■ミニ介助バー

つかまって体を支えます。スイングアーム介助バ  
ーと組み合わせると、より立ち上りに効果的で  
す。また全面柵としても使用することができます。



### ■アシストバー

つかまって体を支えます。位置、高さ  
が変えられるので、立ち上りにさら  
に効果を発揮します。

## 移動を助ける 移動補助用具 P.23, 30, 46~51



### ■杖(多脚タイプ)

自力での歩行に不安のある  
方を補助します。



### ■歩行補助器

自力での歩行が困難な方の  
体を支え、補助します。



### ■車いす

歩行が困難な方、または不可  
能な方の移動補助具です。



### ■電動介護リフト

歩行が困難な方、または不可能な方の移動補助具です。ベッドか  
ら車いすなどへの移乗も補助できます。介護の負担を軽減しま  
す。



## 充実した療養生活をすすめるための テーブル P.23, 30, 52



### ■オーバーテーブル

ベッドサイドレールの上に乗  
せて使います。



### ■サイドテーブル

キャスター付きで、テーブルの  
移動が簡単です。使用する方  
にあった高さ調節が可能です。



### ■オーバーベッドテーブル

キャスター付きで、高さ調節  
が可能です。



ベッドでの  
使用例

### ■介護テーブル

姿勢保持に不安があっても、ベッドや車いすに腰掛けた状態  
で使用できます。足を床につける事で、刺激と行動意欲の活  
性化をうながします。



車いすでの  
使用例

## 排泄を助ける P.30, 53

### 排泄補助用具



### ■自動探尿器

ベッド上での排尿が可能です。



### ■ベッドパン(差し込み便器)

ベッド上での排泄が可能です。



### ■アウラベッド固定式トイレ (KQ-217, KQ-110, KQ-103)

(KQ-215, KQ-115)に適合  
ベッドからトイレの距離が近く、  
手すりにつかまりながら移ること  
が可能です。トイレはベッドに固  
定しているので、安定しています。

## ベッドまわりをより快適にする P.30, 54~55

### いす・収納家具



■立ち上がりいす  
座面が前傾します  
ので、立ち上がり  
に不安のある方  
でも無理なく立  
ち上がる事が  
できます。



■折りたたみいす  
折りたたむこと  
ができるので、  
使用しない時  
に邪魔になり  
ません。



■リクライニングチェア  
背の角度を自由  
に調節できる  
ので、使う方  
は楽な姿勢を  
とることができます。



■ナイトテーブル  
ベッドまわりの  
小物の整理、  
収納に便利  
です。

老人：動作遅緩

TOTO

▶ トイレ



▶ 洗面所



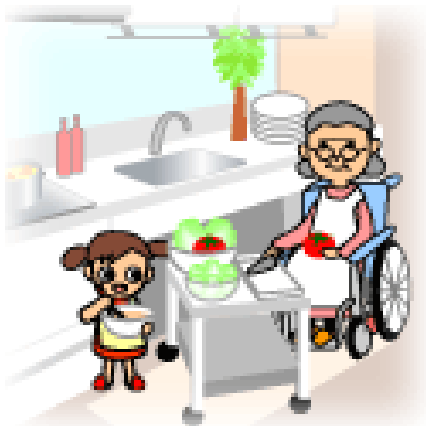
▶ 浴室



▶ 廊下・階段・玄関



▶ 公共施設



▶ 手すり



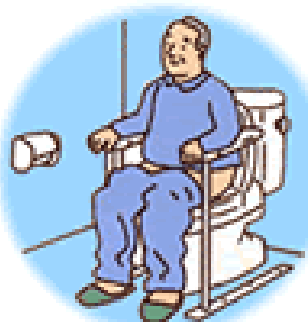
馬桶：輔具

TOTO

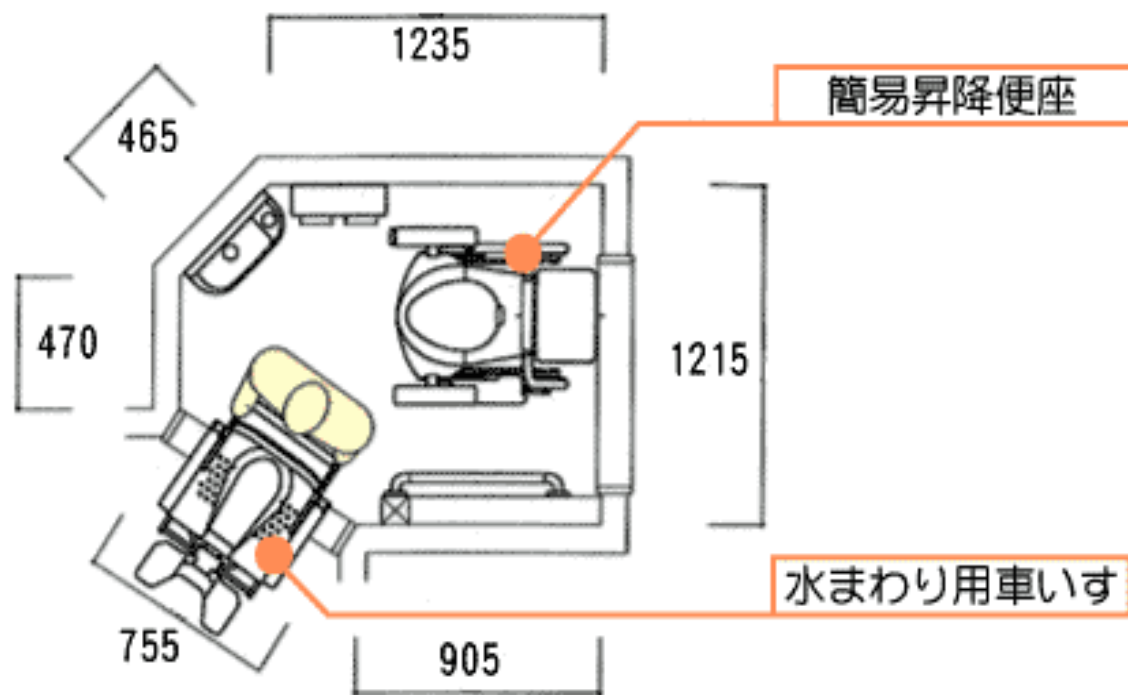


# 馬桶：輔具

TOTO

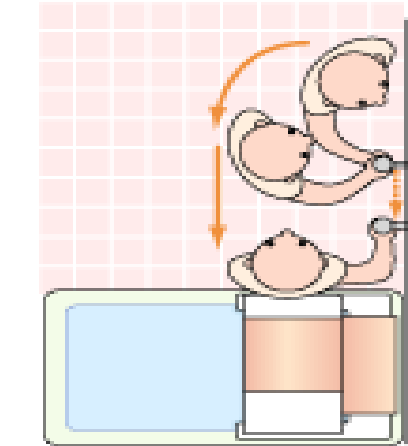
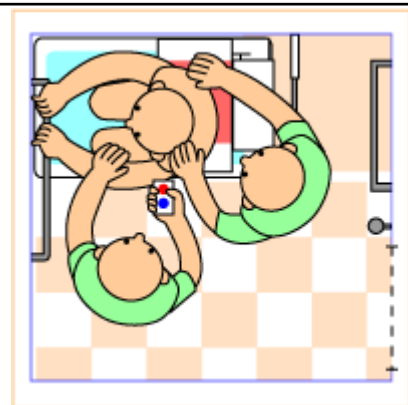


## 改修後平面図



# 入浴：輔具與協助

# TOTO





T  
O  
T  
O  
O

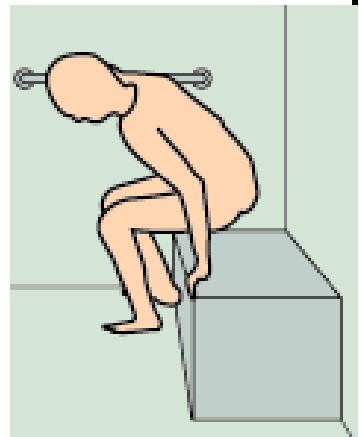
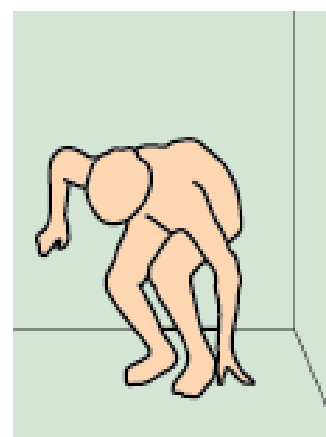
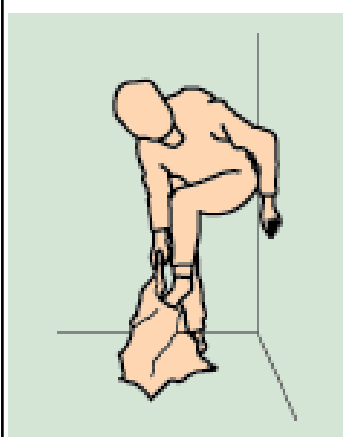
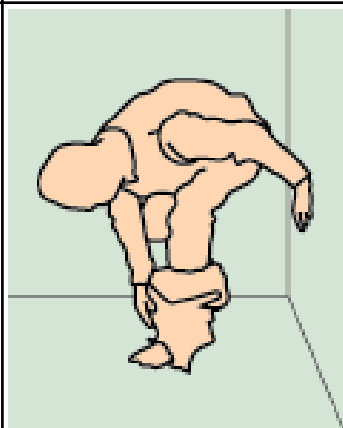
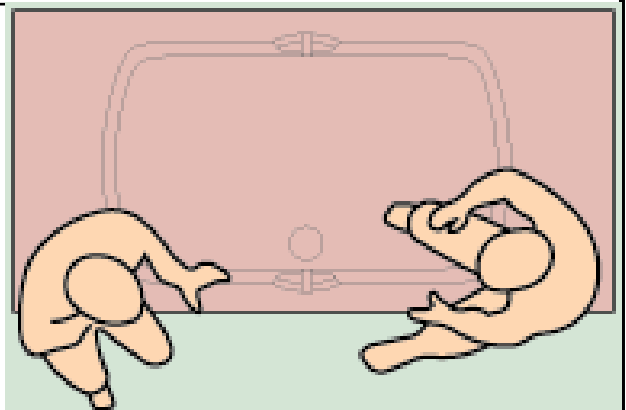
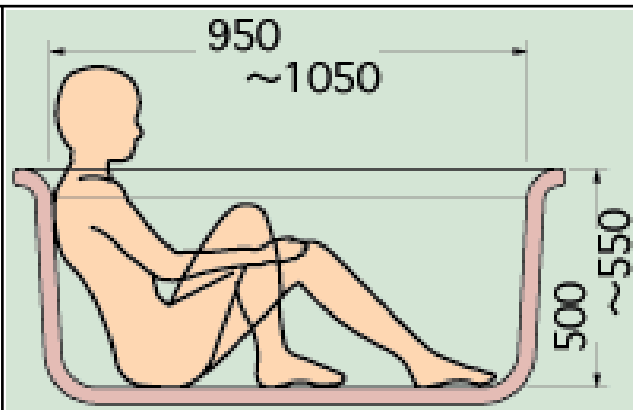


O



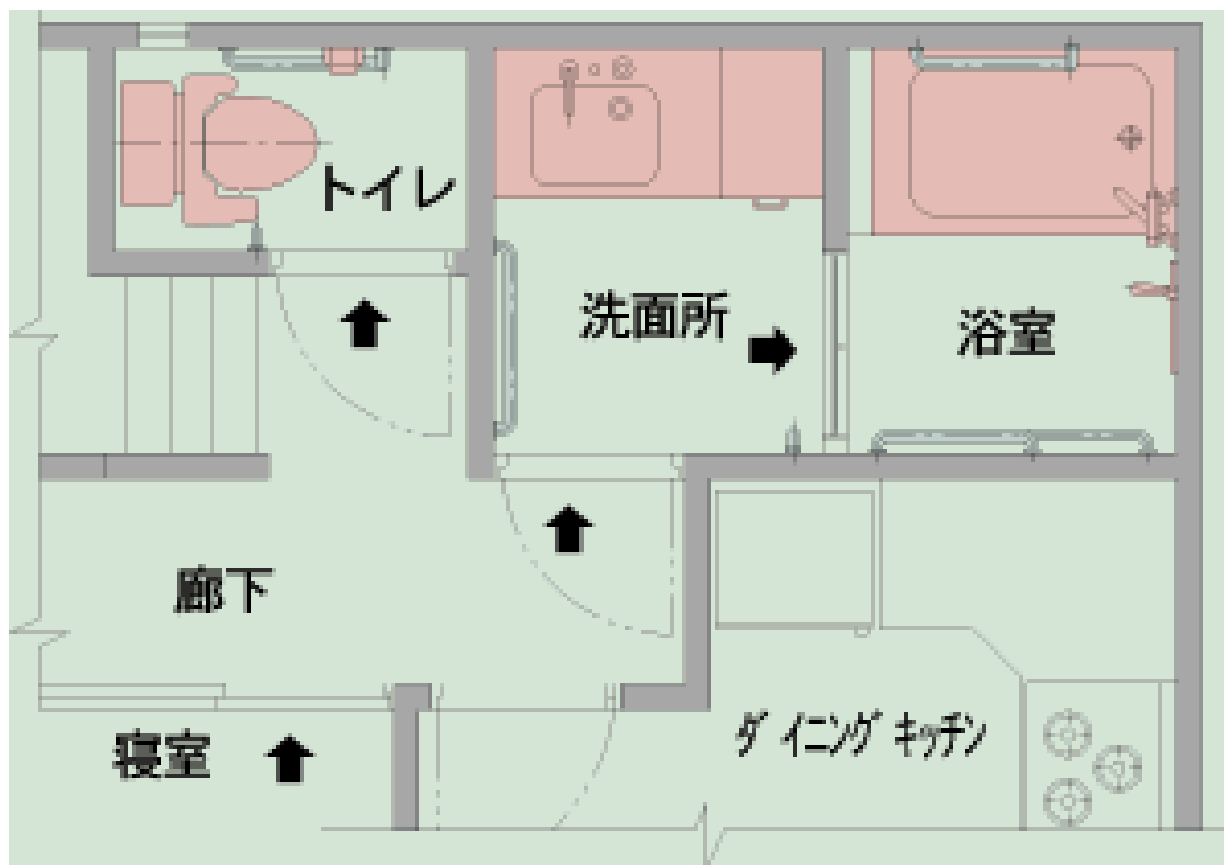
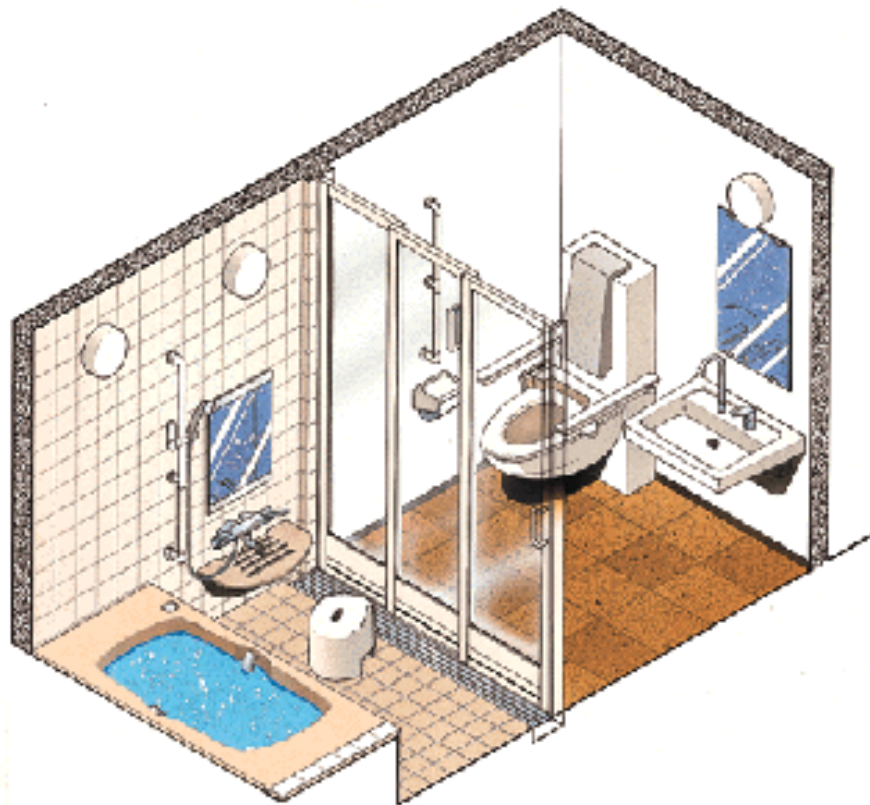
# 老人入浴：動作遅緩

TOTO



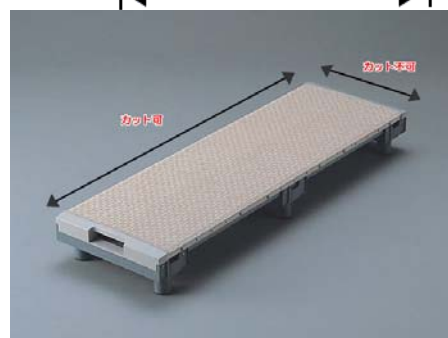
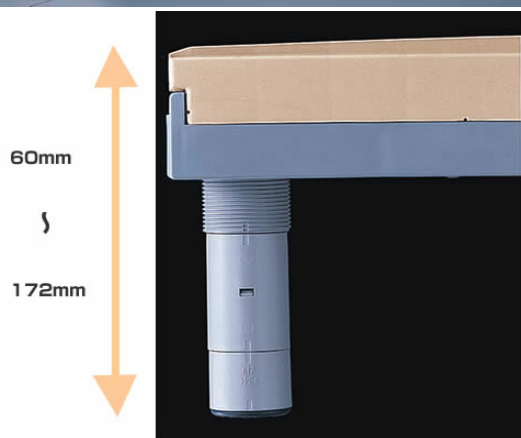
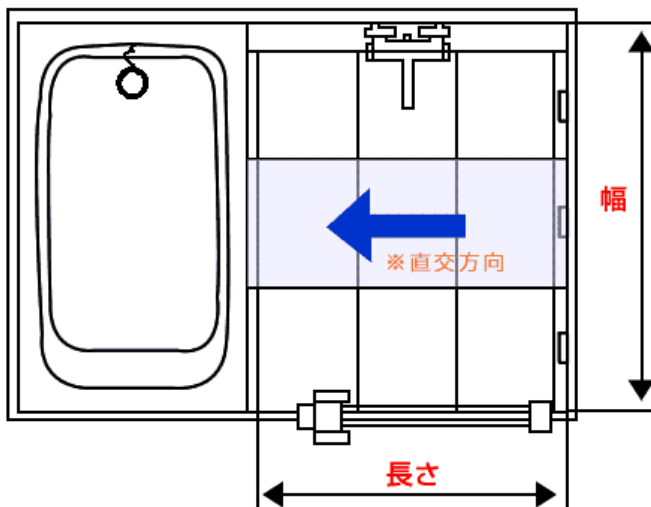
老人：浴廁增設

TOTO



# 消階板：

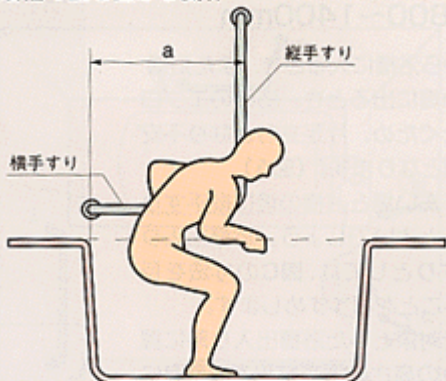
# TOTO



# 入浴：坐板 防滑墊

TOTO

図A：浴槽の立ち上がり動作



洗面台：

TOTO





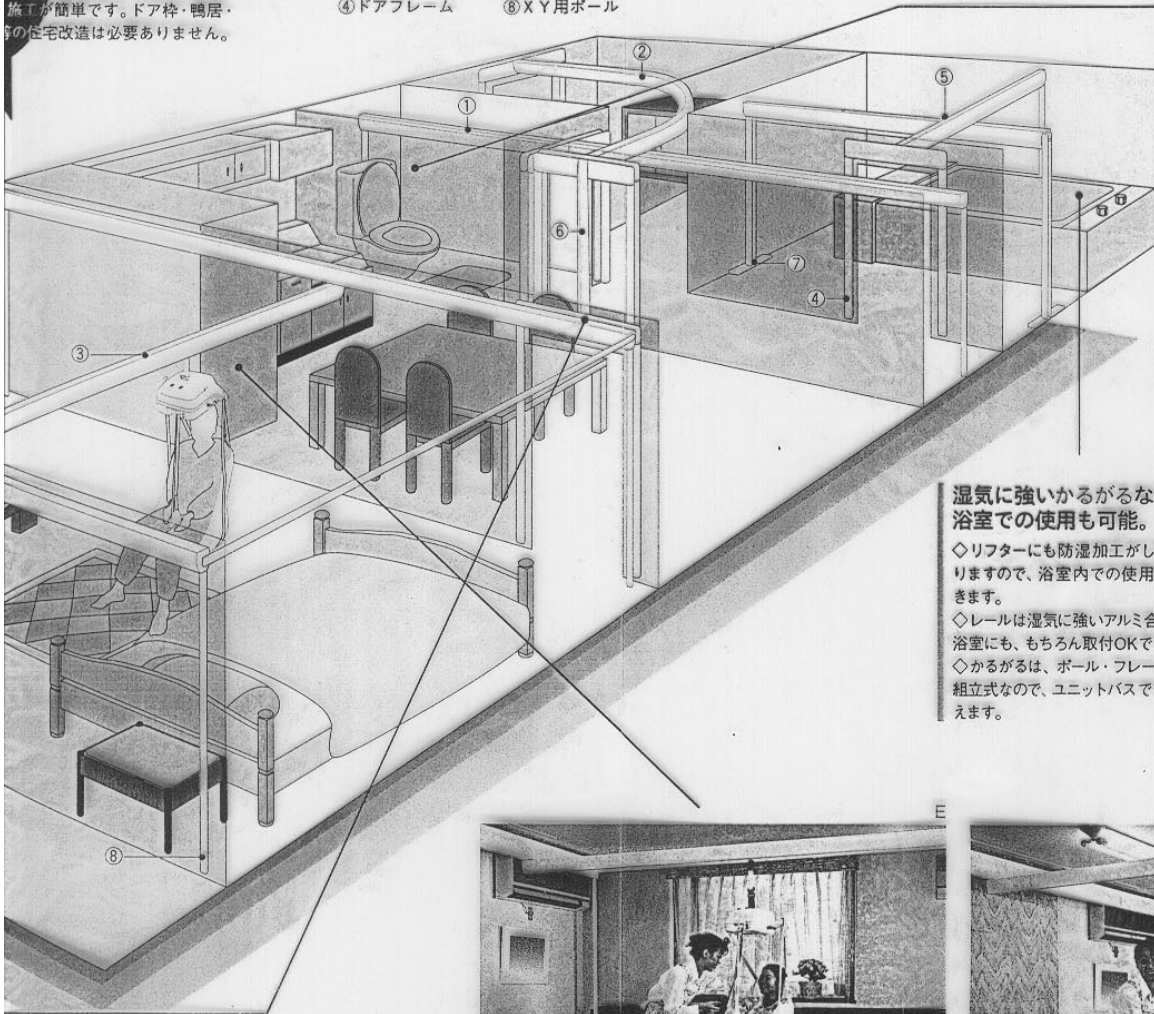
# 滑軌吊架

・施工は1日でOK!  
改造はほとんどいりません。

施工が簡単です。ドア枠・鴨居・  
等の住宅改造は必要ありません。

- |           |         |
|-----------|---------|
| ①直線レール    | ⑤交差レール  |
| ②カーブレール   | ⑥斜めレール  |
| ③移動用XYレール | ⑦脚付ボール  |
| ④ドアフレーム   | ⑧XY用ボール |

コンパクトなかるがるだから、  
トイレにも取付OK。



湿気に強いかるがるなら、  
浴室での使用も可能。

- ◇リフターにも防湿加工がしてありますので、浴室内での使用もできます。
- ◇レールは湿気に強いアルミ合金。浴室にも、もちろん取付OKです。
- ◇かるがるは、ボール・フレームが組立式なので、ユニットバスでも使えます。

移動用XYレールを使えば、  
お部屋のどんな場所へもラクラク移動。

- ◇移動用XYレールはレールそのものが移動しますので、部屋中どんな場所へも移動できます。(写真E・F)





# 重度身心不便者使用之如廁設備

○



○



吊架：



### 手すりの取付け 高齢者・身体障害者への配慮

プラン① **手すり** スロープ **補助器具**

プラン2 **手すり** スロープ

プラン3 **手すり** スロープ **補助器具**

プラン① **L型手すり** 幅を固定させ、立ち降り時のサポート。

プラン② **アシストパー** 立ち降り時の、姿勢の自動調整ができます。(両手または片手タイプも設置可能)

プラン③ **L型手すり** 幅を固定させ、立ち降り時のサポート。

プラン④ **電動昇降便座** 簡単な昇降便座なら、電動で便座が上下するので、立ち降りがラクです。

補助器具	手すり	スロープ	補助器具	手すり	スロープ	補助器具
EWC4218	EWC4218	EWC4218	EWC4218	EWC4218	EWC4218	EWC4218
¥20,000	¥9,000	¥11,900	¥20,000	¥9,000	¥11,900	¥20,000

補助器具	手すり	スロープ	補助器具	手すり	スロープ	補助器具
EWC4218	EWC4218	EWC4218	EWC4218	EWC4218	EWC4218	EWC4218
¥20,000	¥9,000	¥11,900	¥20,000	¥9,000	¥11,900	¥20,000

補助器具	手すり	スロープ	補助器具	手すり	スロープ	補助器具
EWC4218	EWC4218	EWC4218	EWC4218	EWC4218	EWC4218	EWC4218
¥20,000	¥9,000	¥11,900	¥20,000	¥9,000	¥11,900	¥20,000

### 手すりの種類

便座への立ち寄り、座位安定をサポート、様々な形状の手すりを設置にご用意しています。

- 紙巻機の手すり
- インテリア・バー
- フリースタイル手すり
- 住宅用はね上げ手すり

YH80P/L15P/L17	TS1342D/V15P/L17	EW73080A	TS13080P/LA	TS13080P/LM/SCT
¥28,000	¥31,500	¥31,800	¥60,000	¥65,000

## 浴室のプラン例 洗い場まわり

適切な介護スペースを確保し、ご本人の残存能力をサポートできる洗い場プラン

### プラン設計上のポイント

- ポイント1: スペース: 洗面器の中心から洗面器の中心まで、洗面器の中心から洗面器の中心までのスペースを確保します。
- ポイント2: 水栓金具: ショowerは半高さで取付け可能な開口に取付けます。
- ポイント3: 洗面器置き台: ショowerヘッドの位置を考慮して洗面器置き台を設置します。
- ポイント4: 手すり: 両手または片手タイプ

### 洗い場動作フロー

1. 洗面器の位置を確認し、手すりを両手で握る。  
2. ショowerヘッドを両手で握る。  
3. ショowerヘッドを洗面器の中心に向けて下向きに動かす。  
4. ショowerヘッドを洗面器の中心から引き上げて洗面器の縁に向けて動かす。  
5. ショowerヘッドを洗面器の中心に向けて下向きに動かす。  
6. ショowerヘッドを洗面器の中心から引き上げて洗面器の縁に向けて動かす。

型番	商品名	価格(税別)
EW73080A	洗面器置き台	¥31,800

型番	商品名	価格(税別)
EWC4218	手すり	¥9,000

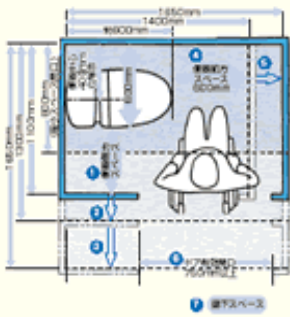
型番	商品名	価格(税別)
EWC4218	スロープ	¥11,900



## トイレプランの基本的な考え方

### スペースとアプローチ

利用する方の身体能力により、トイレに必要な寸法は変わってきます。視覚にもなる人、指先が利かなくて本体に使いやすいトイレにするためには、十分なスペースをあらかじめ確保しておくことが大切です。



- #### アプローチ
- ドア開口はできるだけ大きくとり、段差をなくしましょう。**  
 ● 出入口の幅は、乗入座る使う毎歩のことと考え、800mm以上確保するのが理想です。  
 ● ドアを閉じた状態でも使いやすいアプローチにしましょう。
  - トイレが狭い場合は座下を有効活用**  
 トイレが狭い場合は、座下を有効活用して使いやすいスペースを確保します。

- #### スペース
- 使用側方スペース**
    - 500mm以上を確保すると乗り降りが容易になります。
    - 700mm以上確保すると歩行時乗降が容易になります。
    - 1000mm以上確保すると歩行時乗降が容易になります。
  - 便器前方スペース**
    - 歩行時500mm確保すると、これに歩む距離を考慮し、使用側方700mm以上が望ましいです。
    - 800mm確保すると、乗降が容易になります。

### 手すり

移動や立ち回りの必要なトイレは、身体のバランスをきくしやすい場所です。より長く自立した生活を続けるためにも、トイレの手すりは欠かせません。スペースや身体の状態に合わせて設置するようにしましょう。

- 1 便器前側に身体を安定させる「扶手すり」と、立ち回りをサポートする「壁すり」を記します。**  
 扶手すりは「扶手すり」として記し、壁すりは「壁すり」として記します。
- 2 座位を安定させるために「アームレスト付両手すり」を設置します。**  
 両手すりを設置することで歩行時のバランスがより安定します。
- 3 トイレの出入りをスムーズにする「壁すり」を記します。**  
 ドアを開閉して出入りする際に、身体を支えるために設置します。
- 4 広い歩行用や、つかまり立ち兩手すりを設置します。**  
 乗降時前後に出入口がある場合は、乗降までの距離が狭い場合に、トイレ内を安全に通過するために設置します。
- 5 トイレの出入りをスムーズにする「壁すり」を記します。**  
 ドアを開閉して出入りする際に、身体を支えるために設置します。



### 単位空間に対するプラン 多目的トイレ

#### 多目的トイレ・2 2200×2200mm

標準的な多目的トイレ(モノ2)  
 「多目的トイレ-1」(P20~P21)と同様の設備を備えた多目的トイレです。便器と洗面高を事前に設置し、スペースは広めに設定しています。建築の条件などに合わせて、当プランと「多目的トイレ-1」のいずれかを選択してください。

- 主な配慮の対象者
- 車いす使用者
  - 歩行補助具使用者
  - 杖使用者
  - 高齢者

設備	標準	選定	選定	選定
洗面高	850mm	1050mm	1250mm	1450mm
便器高	480mm	500mm	520mm	540mm
手すり	なし	あり	あり	あり
取手	なし	あり	あり	あり
ドア	なし	あり	あり	あり
ドア幅	800mm	900mm	1000mm	1100mm
ドア高さ	2050mm	2050mm	2050mm	2050mm
ドア重量	15kg	15kg	15kg	15kg
ドア開閉力	10N	10N	10N	10N
ドア開閉時間	2秒	2秒	2秒	2秒

設計のポイント

- 設置場所**  
 一般トイレと併設または隣接の位置に設置します。利用者が多い場合は、乗降時や歩行時、歩行補助具や杖の使用者も使用できるように配慮してください。
- 取手**  
 乗降時には歩行補助具が容易です。引込みスペースは、トイレの扉を確実に閉じられるように確保し、扉が閉まるとすぐに開閉可能な状態にしてください。
- 洗面高**  
 乗降時には歩行補助具が容易です。引込みスペースは、トイレの扉を確実に閉じられるように確保し、扉が閉まるとすぐに開閉可能な状態にしてください。
- 取手**  
 乗降時には歩行補助具が容易です。引込みスペースは、トイレの扉を確実に閉じられるように確保し、扉が閉まるとすぐに開閉可能な状態にしてください。

設計のポイントについては、P24~P25も併せてご確認ください。

の外壁に設置できない場合は、また、壁が手すりなどの位置についての引込みは必ずしもありません。その場合は、便器の位置の500mm以上確保をします。

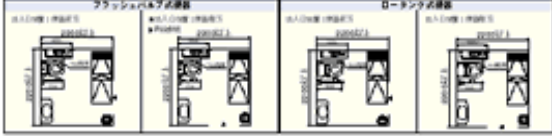
● 上記のような条件をすべて満たすに、歩行補助具の引込みスペースは、引込みスペースからスペースの中央に確保する必要があります。

● 「両手すり」は、ローバックの使用者が乗降する際の安全確保のため、歩行補助具や杖の使用者も使用できるように配慮してください。

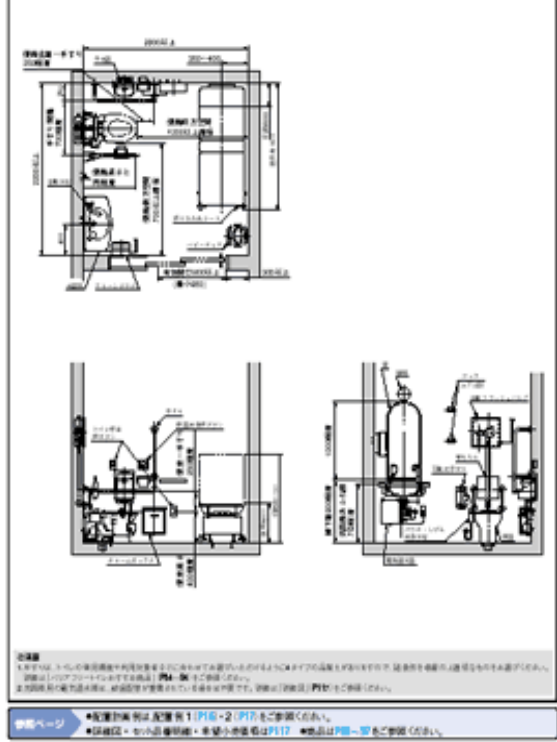
● 「両手すり」は、歩行補助具や杖の使用者も使用できるように配慮してください。

● 「両手すり」は、歩行補助具や杖の使用者も使用できるように配慮してください。

#### プランバリエーションとお勧め空間寸法



#### おすすめプラン解説図/フラッシュバルブ式便器(出入口位置:便器側方)の場合



# HOME passage

廊下・階段手すり(メーブルタイプ)  
住宅向け商品

**エンド部**



エンド部は、壁や柱に固定し、先端部は滑らかに仕上げます。

**壁ブラケット**



壁面に固定するためのブラケットです。

**手すり**



手すりの直径はφ25mmです。

**ジョイント**



ジョイント部分は、手すりを連続させるための部品です。

**コーナー部**



コーナー部は、手すりを90度曲げるための部品です。

**コーティング**



手すりには、滑り止めコーティングが施されています。



素材	色	長さ	径
メーブル	ナチュラル	1000mm	φ25mm
メーブル	ウォールナット	1000mm	φ25mm
メーブル	オーク	1000mm	φ25mm
メーブル	黒	1000mm	φ25mm

部品	色	径
ジョイント	メーブル	φ25mm
ジョイント	ウォールナット	φ25mm
ジョイント	オーク	φ25mm
ジョイント	黒	φ25mm

## Toilet トイレまわり

### コンパクト ポータブルトイレ

コンパクトなデザインで、トイレまわりのスペースを有効に活用できます。

清潔感を保ちたい方、おしりの拭きにくい方

### ウォッシュレット付ポータブルトイレ



Y128,000 (税込Y134,400)

●本体サイズ: 320mm×200mm×420mm (高さ)

●重量: 約10kg

●電源: AC100V

●付属品: トイレシート、ウェットティッシュ、消毒液

●オプション: 5分タイマー機能 (Y14,200 (税込Y14,910))



使用感が暖かいので快適です

### ウォームレット付ポータブルトイレ



Y88,500 (税込Y92,925)

●本体サイズ: 320mm×200mm×420mm (高さ)

●重量: 約10kg

●電源: AC100V

●付属品: トイレシート、ウェットティッシュ、消毒液

### インテリア性を重視したコンパクトなポータブルトイレです

### ポータブルトイレ(リビングチェアタイプ) 木製



Y33,800 (税込Y35,490)

●本体サイズ: 320mm×200mm×420mm (高さ)

●重量: 約10kg

●電源: AC100V

●付属品: トイレシート、ウェットティッシュ、消毒液

居心地のよい、家具調のポータブルトイレです

### 木製ポータブルトイレ



Y39,800 (税込Y41,790)

●本体サイズ: 320mm×200mm×420mm (高さ)

●重量: 約10kg

●電源: AC100V

●付属品: トイレシート、ウェットティッシュ、消毒液



一樓一菱塊

O



O

O



O





# 老人之家的細扶手

O



O



# 老人安養：





O



O



O



O





## 老人之家溫馨的佈置

0



O



O



# 樓梯：加防護緣





可以上下移動的流理台設備 公婆可以合用

O



O



O



O





老人：

O



O



：老人洗澡處 利用布簾隔離





洗澡床

0



0



# 老人洗浴盆

O



O

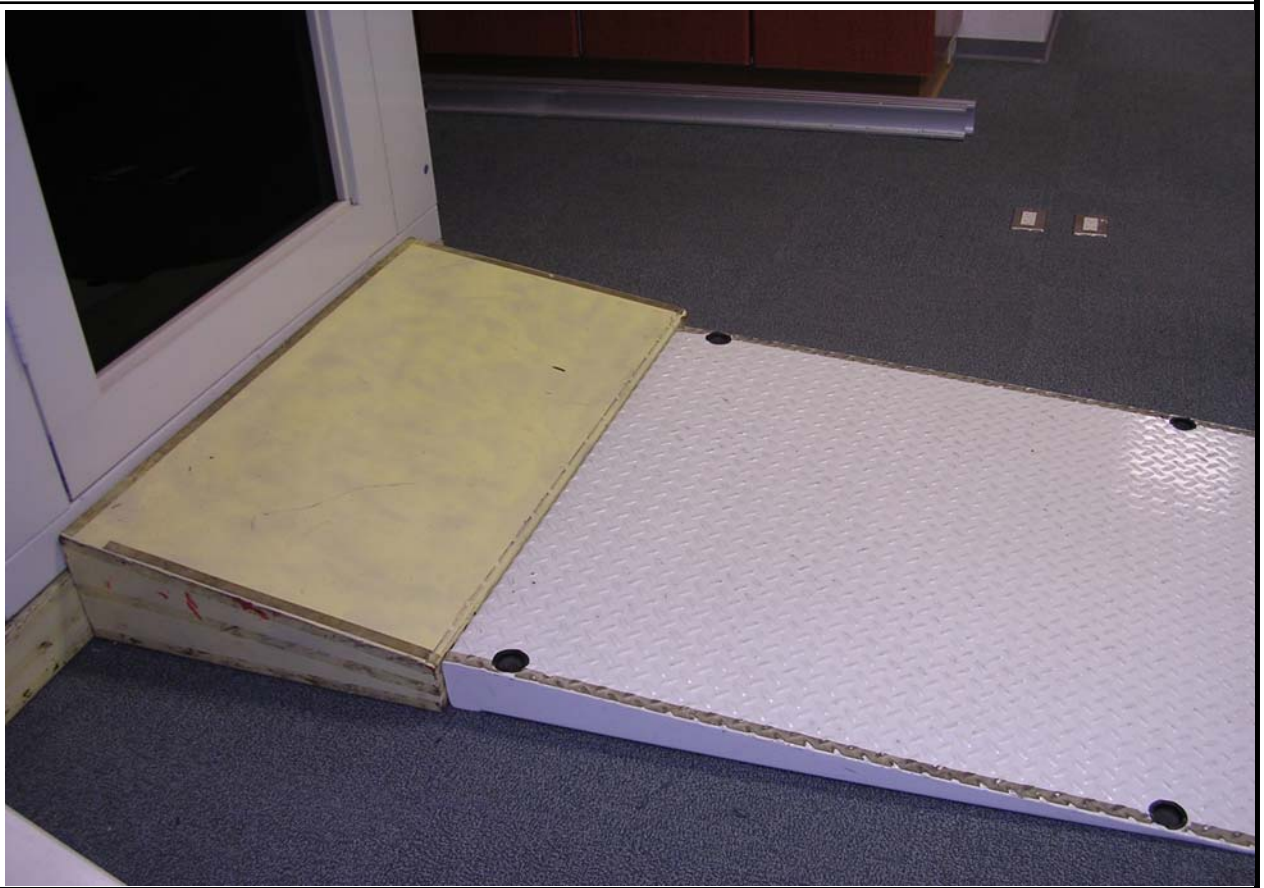




# 老人之家洗澡器



•  
•





# 站立輔助輪椅

O



O

# 爬梯輪椅：



標誌：豎牌及地面繪製

0





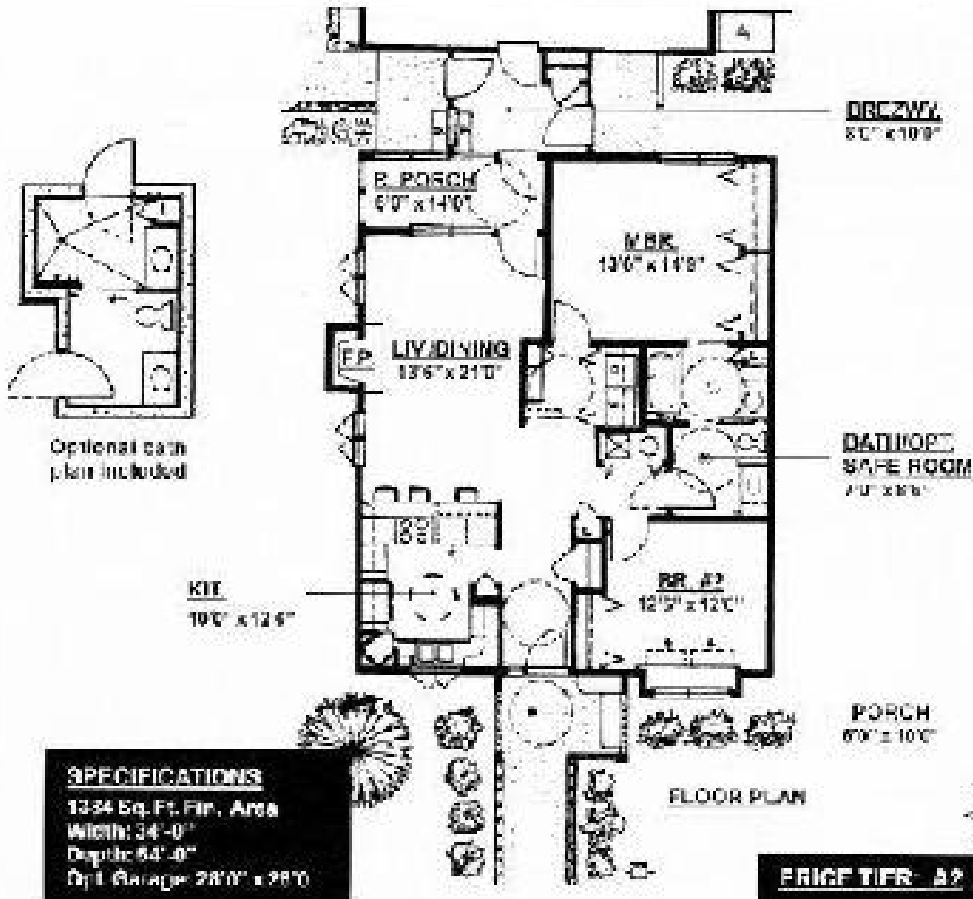
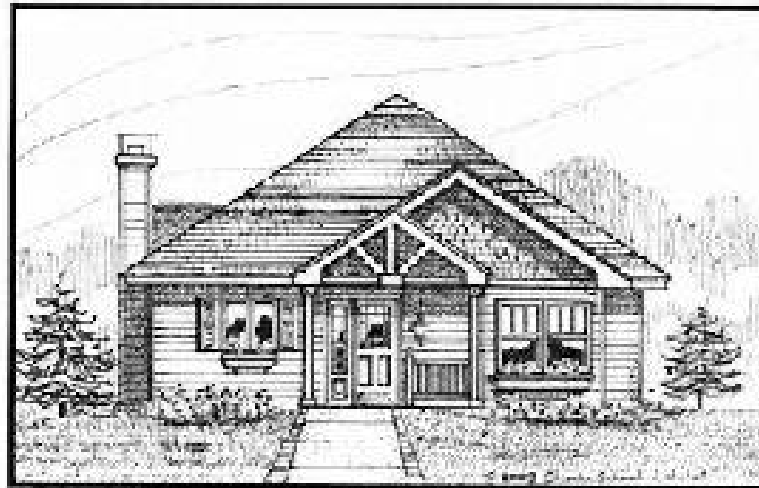


CHARLES SCHWAB ARCHITECTS

American Institute of Architects

PLAN # U.D. 1384-03B

Bungalow



UNIVERSAL DESIGNED SMART HOMES For THE 21ST CENTURY

EO Box 518, Mount, IL 61266 • WWW.UNIVERSALDESIGNONLINE.COM • 866-339-2641

All materials, plans, and drawings are subject to change without notice. All dimensions are approximate. Refer to construction documents for exact dimensions. © 2007 Charles Schwab Architects. Protected under Architectural Works Copyright Protection Act of 1990.





UNIVERSAL DESIGNED SMART HOMES For The 21st Century

PLAN # U.D. 2045-03B

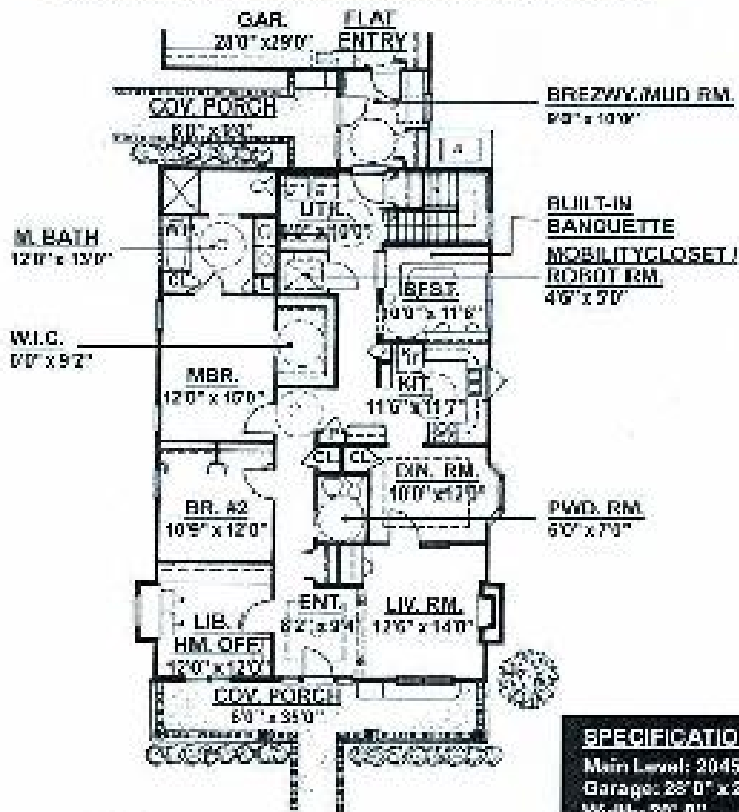
CHARLES SCHWAB ARCHITECTS

*Colonial w/ Lower Level*

*American Institute of Architects*



Elevation #1 is also interchangeable with plan #U.D. 2045-03A



**SPECIFICATIONS**  
 Main Level: 2045 Sq. Ft.  
 Garage: 28'0" x 29'0"  
 Width: 59'0"  
 Depth: 100'0"

PRICE TIER: A8

MAIN LEVEL FLOOR PLAN

P.O. Box 534, Moline, IL 61260 WWW.UNIVERSALDESIGNONLINE.COM 562-359-7524

We reserve the right to make minor changes to plans and dimensions. Dimensions are approximate. Refer to construction documents for exact dimensions.  
 ©2004 Charles Schwab Architects - Project Number: Universal Home Copyright Protection Act of 1990



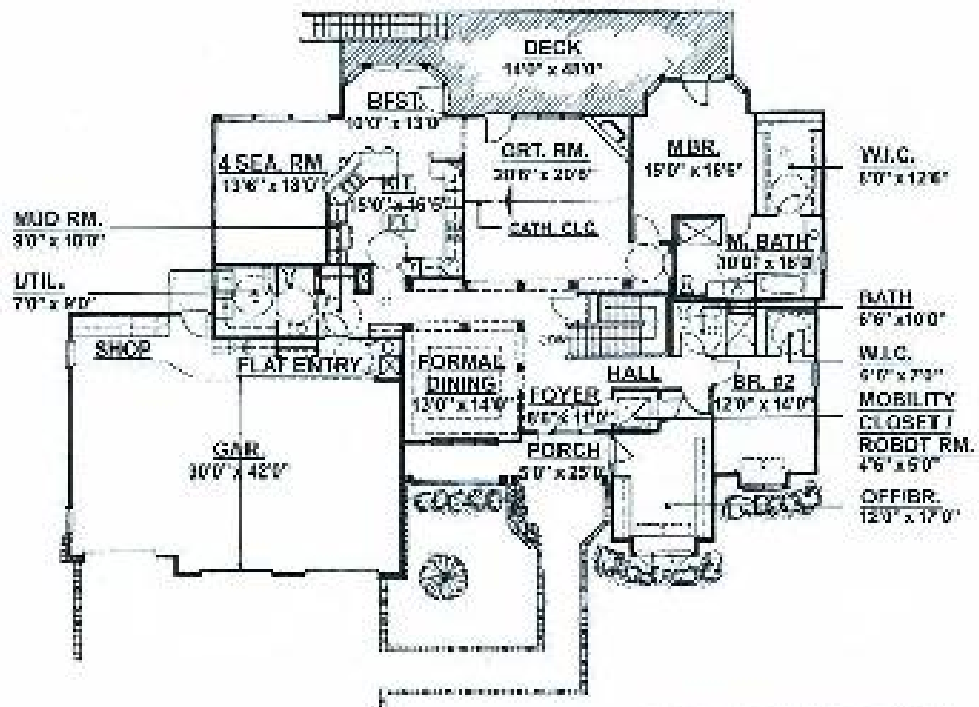
PLAN # U.D. 3084-03B

CHARLES SCHWAB ARCHITECTS



*Ranch w/ Lower Level*

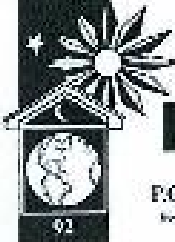
*American Institute of Architects*



MAIN LEVEL FLOOR PLAN

**SPECIFICATIONS**  
 Main Level: 3084sq. Ft.  
 Garage: 30'0" x 42'0"  
 Width: 93'-0"  
 Depth: 70'-0"

PRICE TIER: A7



P.O. Box 533, MOLINE, IL 61266 WWW.UNIVERSALDESIGNONLINE.COM 563-359-7524

For owners the right to make minor changes to plans and materials. All drawings are approximate. Refer to construction documents for final dimensions.  
 © 2009 Charles Schwab Architects - Protected under Architectural Rights Copyright Protection Act of 1990.

• •	







